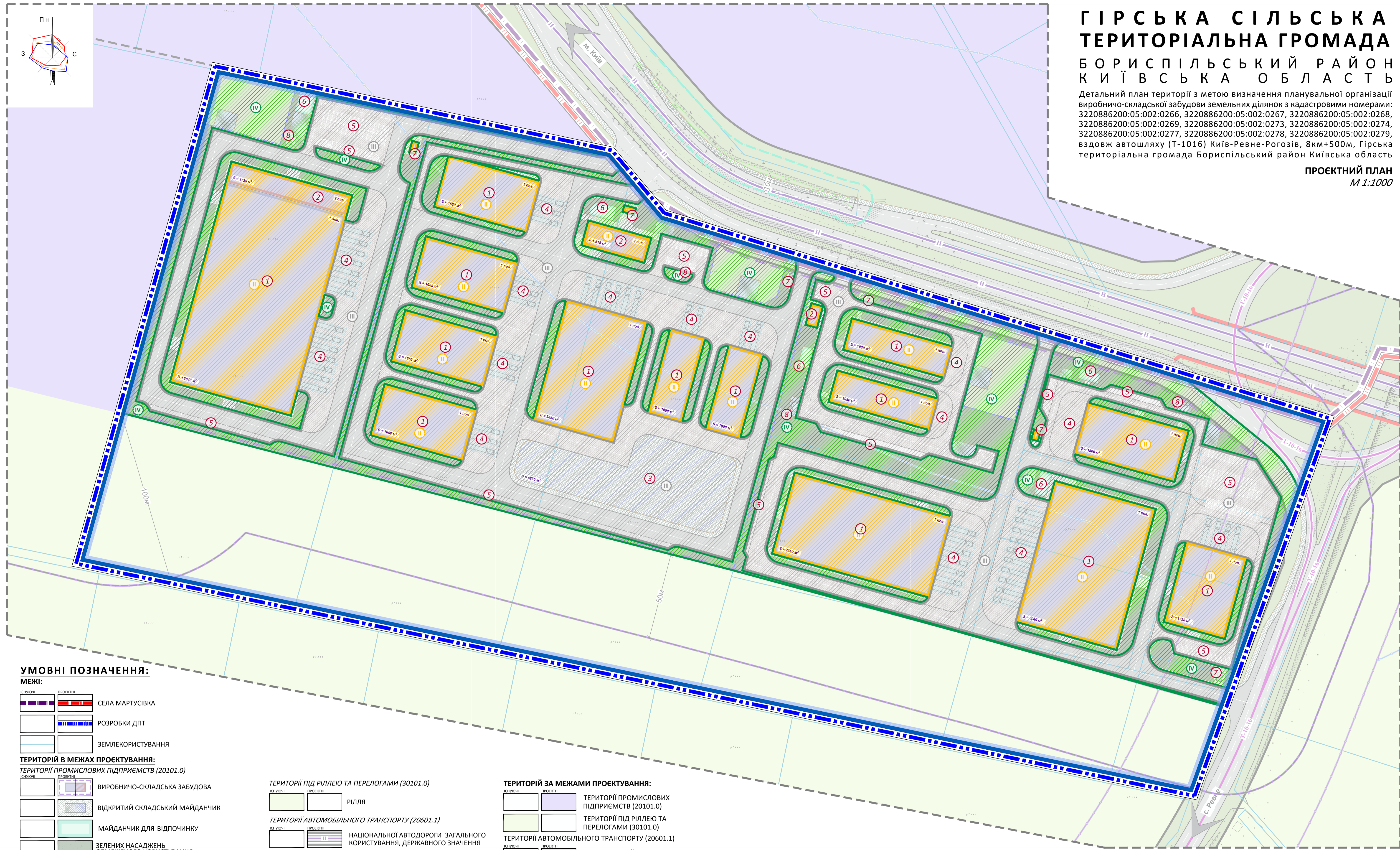


ГІРСЬКА СІЛЬСЬКА ТЕРИТОРІАЛЬНА ГРОМАДА

БОРИСПІЛЬСЬКИЙ РАЙОН
КИЇВСЬКА ОБЛАСТЬ

Детальний план території з метою визначення планувальної організації виробничо-складської забудови земельних ділянок з кадастровими номерами: 3220886200:05:002:0266, 3220886200:05:002:0267, 3220886200:05:002:0268, 3220886200:05:002:0269, 3220886200:05:002:0273, 3220886200:05:002:0274, 3220886200:05:002:0277, 3220886200:05:002:0278, 3220886200:05:002:0279, вздовж автошляху (Т-1016) Київ-Ревне-Рогозів, 8км+500м, Гірська територіальна громада Бориспільський район Київська область

ПРОЕКТНИЙ ПЛАН
М 1:1000



УМОВНІ ПОЗНАЧЕННЯ:

МЕЖІ:

	СЕЛА МАРТУСІВКА
	РОЗРОБКИ ДПТ
	ЗЕМЛЕКОРИСТУВАННЯ

ТЕРИТОРІЙ В МЕЖАХ ПРОЄКТУВАННЯ:

ТЕРИТОРІЙ ПРОМИСЛОВИХ ПІДПРИЄМСТВ (20101.0)

	ВИРОБНИЧО-СКЛАДСЬКА ЗАБУДОВА
	ВІДКРИТИЙ СКЛАДСЬКИЙ МАЙДАНЧИК
	МАЙДАНЧИК ДЛЯ ВІДПОЧИНКУ
	ЗЕЛЕНИХ НАСАДЖЕНЬ ОБМЕЖЕНОГО КОРИСТУВАННЯ
	ЗЕЛЕНИХ НАСАДЖЕНЬ СПЕЦІАЛЬНОГО ПРИЗНАЧЕННЯ
	ГОСПОДАРСЬКИХ МАЙДАНЧИКІВ (У Т.Ч. ІНЖЕНЕРНИХ СПОРУД)
	ВНУТРІШНЬОМАЙДАНЧИКОВИХ ПРОЇЗДІВ З ТВЕРДИМ ПОКРИТТЯМ
	ПІШОХІДНИХ ДОРІЖОК
	ВІДКРИТИХ СТОЯНОК
	РОЗВАНТАЖУВАЛЬНИХ МАЙДАНЧИКІВ

ТЕРИТОРІЙ ПІД РИЛЛЕЮ ТА ПЕРЕЛОГАМИ (30101.0)

	РІЛЛЯ
--	-------

ТЕРИТОРІЙ АВТОМОБІЛЬНОГО ТРАНСПОРТУ (20601.1)

	НАЦІОНАЛЬНОЇ АВТОДОРОГИ ЗАГАЛЬНОГО КОРИСТУВАННЯ, ДЕРЖАВНОГО ЗНАЧЕННЯ
	ТЕРИТОРІАЛЬНОЇ АВТОДОРОГИ ЗАГАЛЬНОГО КОРИСТУВАННЯ, ДЕРЖАВНОГО ЗНАЧЕННЯ

ПЛАНУВАЛЬНИХ ОБМЕЖЕНЬ (КЛАС 1):

	06.01.1 - ТЕРИТОРІЙ В ЧЕРВОНИХ ЛІНІЯХ
--	---------------------------------------

ПОЗНАЧЕННЯ:

	ГОСПОДАРСЬКИЙ МАЙДАНЧИК
	КОНТРОЛЬНО-ПРОПУСКНИЙ ПУНКТ
	ОГОРОЖА

ТЕРИТОРІЙ ЗА МЕЖАМИ ПРОЄКТУВАННЯ:

	ТЕРИТОРІЙ ПРОМИСЛОВИХ ПІДПРИЄМСТВ (20101.0)
	ТЕРИТОРІЙ ПІД РИЛЛЕЮ ТА ПЕРЕЛОГАМИ (30101.0)
	ТЕРИТОРІЙ АВТОМОБІЛЬНОГО ТРАНСПОРТУ (20601.1)
	НАЦІОНАЛЬНОЇ АВТОДОРОГИ ЗАГАЛЬНОГО КОРИСТУВАННЯ, ДЕРЖАВНОГО ЗНАЧЕННЯ
	ТЕРИТОРІАЛЬНОЇ АВТОДОРОГИ ЗАГАЛЬНОГО КОРИСТУВАННЯ, ДЕРЖАВНОГО ЗНАЧЕННЯ

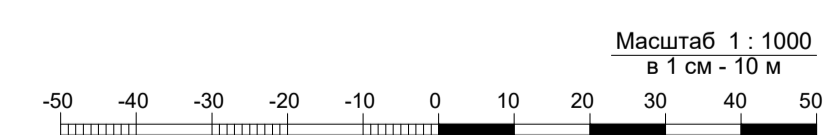
ЕКСПЛІКАЦІЯ:

В МЕЖАХ ПРОЄКТУВАННЯ:
 1. ВИРОБНИЧО-СКЛАДСЬКА БУДІВЛЯ - *Проект*;
 2. АДМІНІСТРАТИВНО-ПОБУТОВИЙ БЛОК - *Проект*;
 3. ВІДКРИТИЙ СКЛАДСЬКИЙ МАЙДАНЧИК - *Проект*;
 4. РОЗВАНТАЖУВАЛЬНИЙ МАЙДАНЧИК - *Проект*;
 5. ВІДКРИТІ СТОЯНКИ ТИМЧАСОВОГО ЗБЕРІГАННЯ ЛЕГКОВИХ/ВАНТАЖНИХ АВТОМОБІЛІВ - *Проект*;
 6. МАЙДАНЧИК ДЛЯ ВІДПОЧИНКУ - *Проект*;
 7. КОНТРОЛЬНО-ПРОПУСКНИЙ ПУНКТ - *Проект*;
 8. МАЙДАНЧИК ДЛЯ ЗБИРАННЯ ТВЕРДИХ ПОБУТОВИХ ВІДХОДІВ - *Проект*.

ПОСЛІДОВНІСТЬ РЕАЛІЗАЦІЇ ПРОЄКТНИХ РІШЕНЬ:

- I - ЧЕРГА - ІНЖЕНЕРНА ПІДГОТОВКА ТЕРИТОРІЇ
- II - ЧЕРГА - БУДІВНИЦТВО ОСНОВНИХ ТА ДОПОМІЖНИХ БУДІВЕЛЬ
- III - ЧЕРГА - ВЛАШТУВАННЯ ПРОЇЗДІВ ТА АВТОМОБІЛЬНИХ СТОЯНОК
- IV - ЧЕРГА - КОМПЛЕКСНИЙ БЛАГОУСТРІЙ ТЕРИТОРІЇ

Примітка: територія проєктування передбачена до містобудівного освоєння в 1 етап - короткостроковий до 5-ти років



38-2025 - ДПТ				
Виконавчий комітет Гірської сільської ради Бориспільського району Київської області				
Зм.	Кіп.	Лист	№доку	Підпис
Заст. дир. ГАП	Магалаєв	2026		
Пров. вкн. з окол. нав. середов.	Вдовиченко	2026		
Проектний план М 1:1000			Стадія	Аркуш
			ДПТ	11
			Аркушів	12