

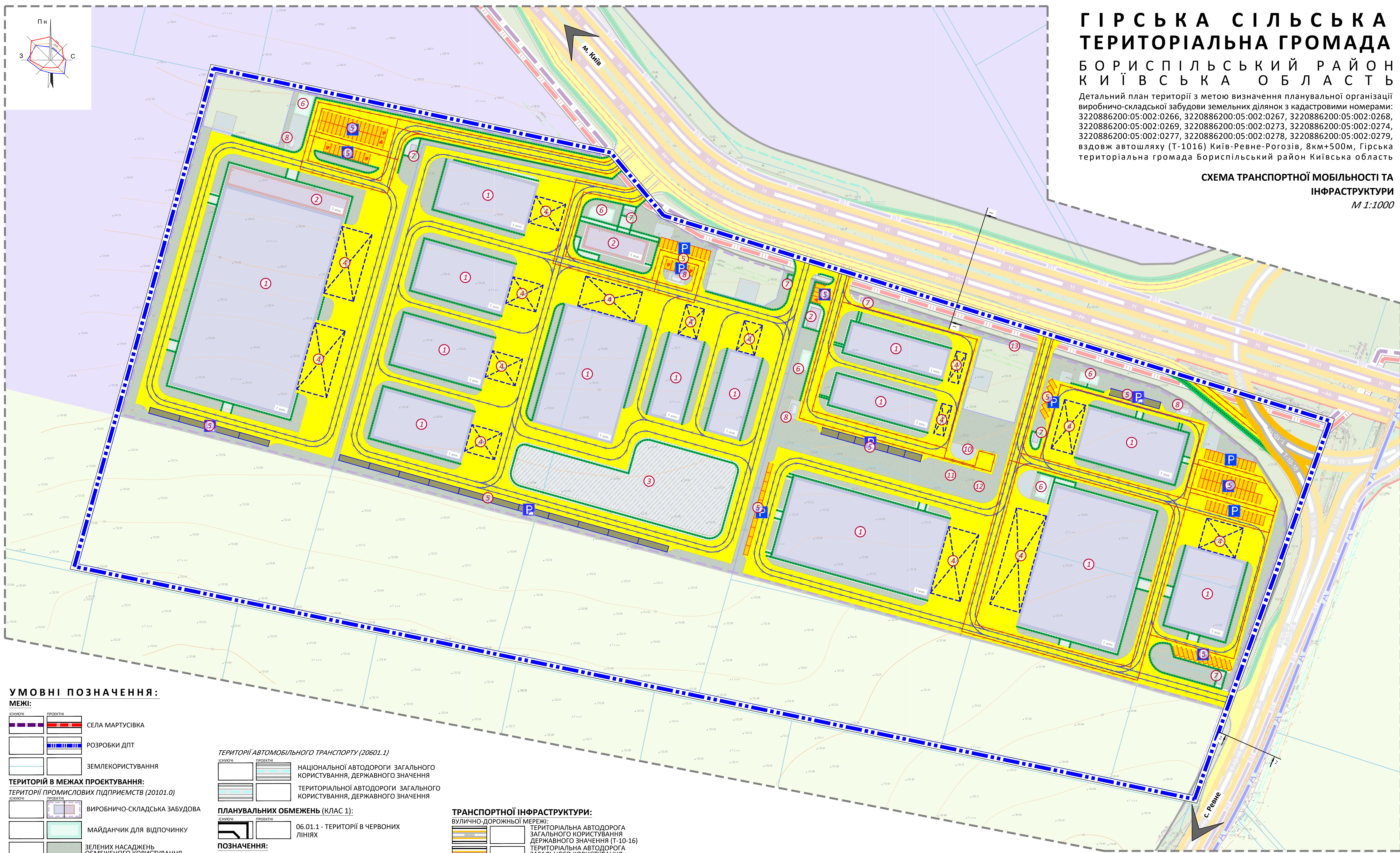
ГІРСЬКА СІЛЬСЬКА ТЕРИТОРІАЛЬНА ГРОМАДА

БОРИСПІЛЬСЬКИЙ РАЙОН КИЇВСЬКА ОБЛАСТЬ

Детальний план території з метою визначення планувальної організації виробничо-складської забудови земельних ділянок з кадастровими номерами: 3220886200:05:002:0266, 3220886200:05:002:0267, 3220886200:05:002:0268, 3220886200:05:002:0269, 3220886200:05:002:0273, 3220886200:05:002:0274, 3220886200:05:002:0277, 3220886200:05:002:0278, 3220886200:05:002:0279, вздовж автошляху (Т-1016) Київ-Ревне-Рогозів, 8км+500м, Гірська територіальна громада Бориспільський район Київська область

СХЕМА ТРАНСПОРТНОЇ МОБІЛЬНОСТІ ТА ІНФРАСТРУКТУРИ

М 1:1000



УМОВНІ ПОЗНАЧЕННЯ:

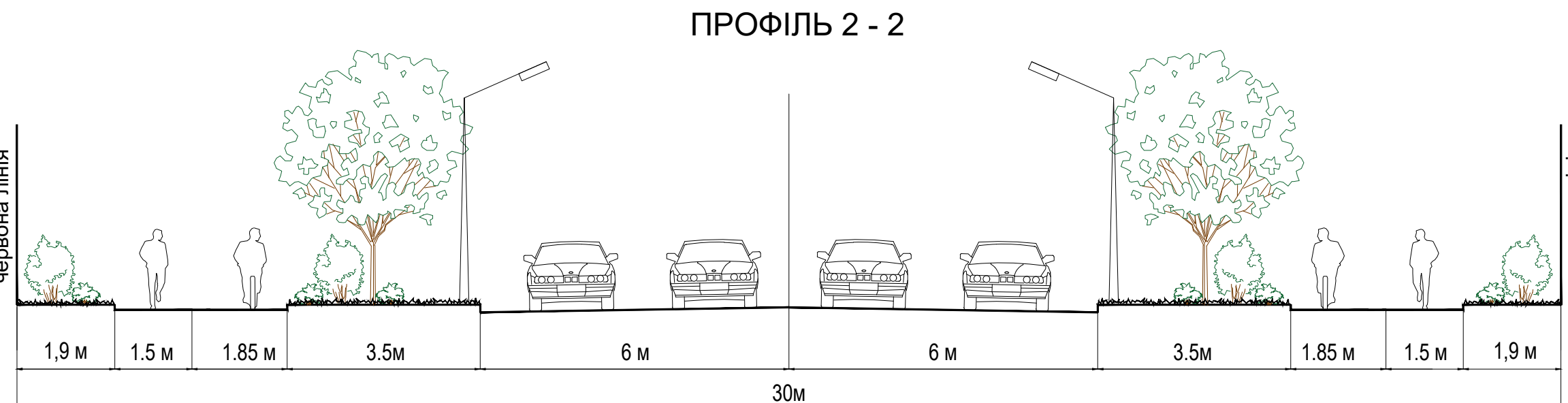
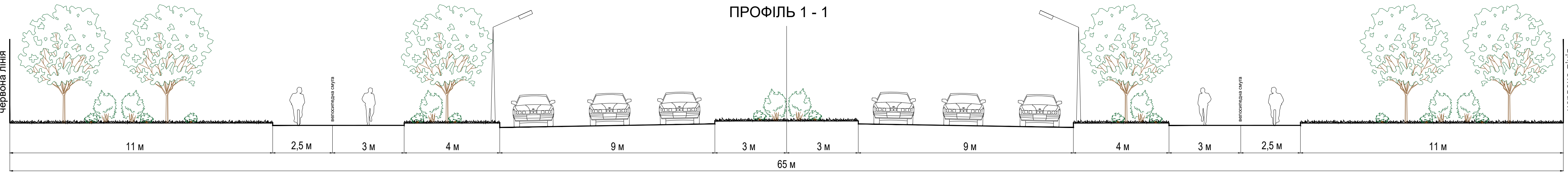
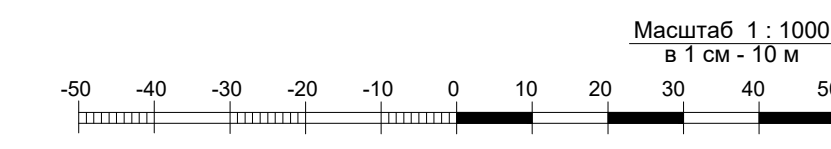
- МЕЖІ:**
- СЕЛА МАРТУСІВКА
 - РОЗРОБКИ ДПТ
 - ЗЕМЛЕКОРИСТУВАННЯ
- ТЕРИТОРІЇ В МЕЖАХ ПРОЄКТУВАННЯ:**
- ТЕРИТОРІЇ ПРОМИСЛОВИХ ПІДПРИЄМСТВ (20101.0)**
- ВИРОБНИЧО-СКЛАДСЬКА ЗАБУДОВА
 - МАЙДАНЧИК ДЛЯ ВІДПОЧИНКУ
 - ЗЕЛЕНИХ НАСАДЖЕНЬ ОБМЕЖЕНОГО КОРИСТУВАННЯ
 - ЗЕЛЕНИХ НАСАДЖЕНЬ СПЕЦІАЛЬНОГО ПРИЗНАЧЕННЯ
 - ГОСПОДАРСЬКИХ МАЙДАНЧИКІВ (У Т.Ч. ІНЖЕНЕРНИХ СПОРУД)
 - ВНУТРІШНЬОМАЙДАНЧИКОВИХ ПРОЇЗДІВ З ТВЕРДИМ ПОКРИТТЯМ
 - ПІШОХІДНИХ ДОРІЖОК
 - ВІДКРИТИХ СТОЯНОК
 - РОЗВАНТАЖУВАЛЬНИХ МАЙДАНЧИКІВ
- ТЕРИТОРІЇ ПІД РИЛЛЕЮ ТА ПЕРЕЛОГАМИ (30101.0)**
- РИЛЛЯ

- ТЕРИТОРІЇ АВТОМОБІЛЬНОГО ТРАНСПОРТУ (20601.1)**
- НАЦІОНАЛЬНОЇ АВТОДОРОГИ ЗАГАЛЬНОГО КОРИСТУВАННЯ, ДЕРЖАВНОГО ЗНАЧЕННЯ
 - ТЕРИТОРІАЛЬНОЇ АВТОДОРОГИ ЗАГАЛЬНОГО КОРИСТУВАННЯ, ДЕРЖАВНОГО ЗНАЧЕННЯ
- ПЛАНУВАЛЬНИХ ОБМЕЖЕНЬ (КЛАС 1):**
- 06.01.1 - ТЕРИТОРІЇ В ЧЕРВОНИХ ЛІНІЯХ
- ПОЗНАЧЕННЯ:**
- ГОСПОДАРСЬКИЙ МАЙДАНЧИК
 - КОНТРОЛЬНО-ПРОПУСКНИЙ ПУНКТ
- ТЕРИТОРІЇ ЗА МЕЖАМИ ПРОЄКТУВАННЯ:**
- ТЕРИТОРІЇ ПРОМИСЛОВИХ ПІДПРИЄМСТВ (20101.0)
 - ТЕРИТОРІЇ ПІД РИЛЛЕЮ ТА ПЕРЕЛОГАМИ (30101.0)
 - ТЕРИТОРІЇ АВТОМОБІЛЬНОГО ТРАНСПОРТУ (20601.1)
 - НАЦІОНАЛЬНОЇ АВТОДОРОГИ ЗАГАЛЬНОГО КОРИСТУВАННЯ, ДЕРЖАВНОГО ЗНАЧЕННЯ
 - ТЕРИТОРІАЛЬНОЇ АВТОДОРОГИ ЗАГАЛЬНОГО КОРИСТУВАННЯ, ДЕРЖАВНОГО ЗНАЧЕННЯ

- ТРАНСПОРТНОЇ ІНФРАСТРУКТУРИ:**
- ВУЛИЧНО-ДОРОЖНЬОЇ МЕРЕЖІ:**
- ТЕРИТОРІАЛЬНА АВТОДОРОГА ЗАГАЛЬНОГО КОРИСТУВАННЯ ДЕРЖАВНОГО ЗНАЧЕННЯ (Т-10-16)
 - ТЕРИТОРІАЛЬНА АВТОДОРОГА ЗАГАЛЬНОГО КОРИСТУВАННЯ НАЦІОНАЛЬНОГО ЗНАЧЕННЯ (Н)
 - ПРОЇЗДІВ
 - ПІШОХІДНИХ ДОРІЖОК
 - ВЕЛОСИПЕДНИХ ДОРІЖОК
 - ЛІНІЙ РУХУ ГРОМАДСЬКОГО ТРАНСПОРТУ
 - ВІДКРИТИХ СТОЯНОК ЛЕГКОВОГО ТРАНСПОРТУ
 - ВІДКРИТИХ СТОЯНОК ВАНТАЖНОГО ТРАНСПОРТУ
 - РОЗВАНТАЖУВАЛЬНИХ МАЙДАНЧИКІВ

- ПОЗНАЧЕННЯ:**
- НАПРЯМКІВ РУХУ ЛЕГКОВОГО ТРАНСПОРТУ
 - НАПРЯМКІВ РУХУ ВАНТАЖНОГО ТРАНСПОРТУ
 - В'їздів/виїздів
 - ПАРКОМІСЦЬ ЛЕГКОВОГО ТРАНСПОРТУ
 - ПАРКОМІСЦЬ ВАНТАЖНОГО ТРАНСПОРТУ
 - ПАРКОМІСЦЬ ВЕЛОСИПЕДНОГО ТРАНСПОРТУ

- ЕКСПЛІКАЦІЯ:**
- В МЕЖАХ ПРОЄКТУВАННЯ:**
- ВИРОБНИЧО-СКЛАДСЬКА БУДІВЛЯ - Проект;
 - АДМІНІСТРАТИВНО-ПОБУТОВИЙ БЛОК - Проект;
 - ВІДКРИТИЙ СКЛАДСЬКИЙ МАЙДАНЧИК - Проект;
 - РОЗВАНТАЖУВАЛЬНИЙ МАЙДАНЧИК - Проект;
 - ВІДКРИТІ СТОЯНКИ ТИМЧАСОВОГО ЗБЕРІГАННЯ ЛЕГКОВИХ/ВАНТАЖНИХ АВТОМОБІЛІВ - Проект;
 - МАЙДАНЧИК ДЛЯ ВІДПОЧИНКУ - Проект;
 - КОНТРОЛЬНО-ПРОПУСКНИЙ ПУНКТ - Проект;
 - МАЙДАНЧИК ДЛЯ ЗБИРАННЯ ТВЕРДИХ ПОБУТОВИХ



38-2025 - ДПТ			
Зм.	Кіл.	Лист	№докум Підпис Дата
Виконавчий комітет Гірської сільської ради Бориспільського району Київської області			
<small>Детальний план території з метою визначення планувальної організації виробничо-складської забудови земельних ділянок з кадастровими номерами: 3220886200:05:002:0266, 3220886200:05:002:0267, 3220886200:05:002:0268, 3220886200:05:002:0269, 3220886200:05:002:0273, 3220886200:05:002:0274, 3220886200:05:002:0277, 3220886200:05:002:0278, 3220886200:05:002:0279, вздовж автошляху (Т-1016) Київ-Ревне-Рогозів, 8км+500м, Гірська територіальна громада Бориспільський район Київська область</small>			
Вист. дир. ГАП	Магаляс	2026	
Прок. інж. з опис. вив. територіаль.	Вдовиченко	2026	
Схема транспортної мобільності та інфраструктури		М 1:1000	
Стадія	Аркуш	Аркуші	
ДПТ	7	12	