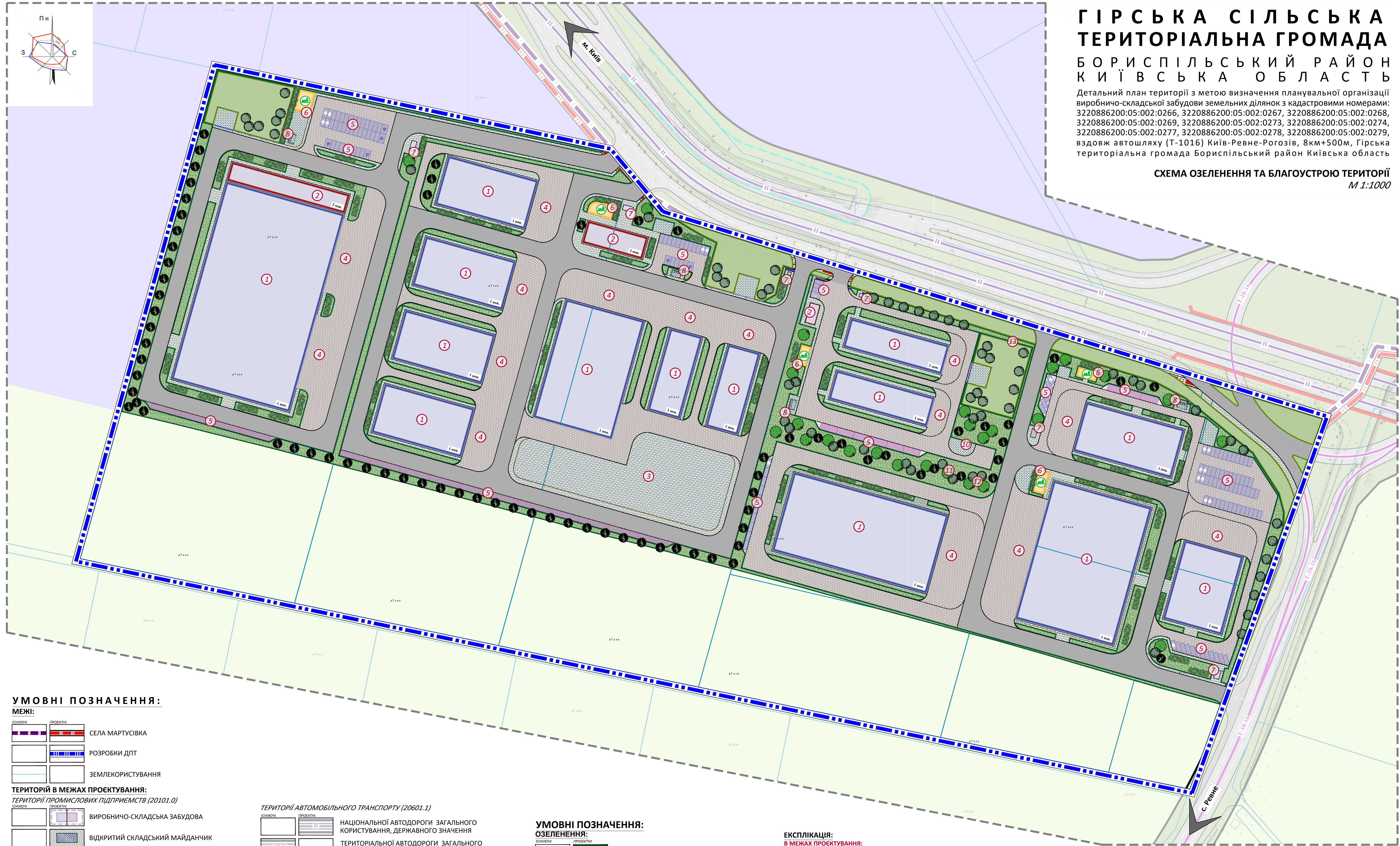


ГІРСЬКА СІЛЬСЬКА ТЕРИТОРІАЛЬНА ГРОМАДА

БОРИСПІЛЬСЬКИЙ РАЙОН
КИЇВСЬКА ОБЛАСТЬ

Детальний план території з метою визначення планувальної організації виробничо-складської забудови земельних ділянок з кадастровими номерами: 3220886200:05:002:0266, 3220886200:05:002:0267, 3220886200:05:002:0268, 3220886200:05:002:0269, 3220886200:05:002:0273, 3220886200:05:002:0274, 3220886200:05:002:0277, 3220886200:05:002:0278, 3220886200:05:002:0279, вздовж автошляху (Т-1016) Київ-Ревне-Рогозів, 8км+500м, Гірська територіальна громада Бориспільський район Київська область

СХЕМА ОЗЕЛЕНЕННЯ ТА БЛАГОУСТРОЮ ТЕРИТОРІЇ
М 1:1000



УМОВНІ ПОЗНАЧЕННЯ:

МЕЖІ:

		СЕЛА МАРТУСІВКА
		РОЗРОБКИ ДПТ
		ЗЕМЛЕКОРИСТУВАННЯ

ТЕРИТОРІЇ В МЕЖАХ ПРОЄКТУВАННЯ:

ТЕРИТОРІЇ ПРОМИСЛОВИХ ПІДПРИЄМСТВ (20101.0)

		ВИРОБНИЧО-СКЛАДСЬКА ЗАБУДОВА
		ВІДКРИТИЙ СКЛАДСЬКИЙ МАЙДАНЧИК
		МАЙДАНЧИК ДЛЯ ВІДПОЧИНКУ
		ЗЕЛЕНИХ НАСАДЖЕНЬ ОБМЕЖЕНОГО КОРИСТУВАННЯ
		ЗЕЛЕНИХ НАСАДЖЕНЬ СПЕЦІАЛЬНОГО ПРИЗНАЧЕННЯ
		ГОСПОДАРСЬКИХ МАЙДАНЧИКІВ (У Т.Ч. ІНЖЕНЕРНИХ СПОРУД)
		ВНУТРІШНЬОМАЙДАНЧИКОВИХ ПРОЇЗДІВ З ТВЕРДИМ ПОКРИТТЯМ
		ПІШОХІДНИХ ДОРІЖОК
		ВІДКРИТИХ СТОЯНОК
		РОЗВАНТАЖУВАЛЬНИХ МАЙДАНЧИКІВ

ТЕРИТОРІЇ ПІД РІЛЛЕЮ ТА ПЕРЕЛОГАМИ (30101.0)

		РІЛЛЯ
--	--	-------

ТЕРИТОРІЇ АВТОМОБІЛЬНОГО ТРАНСПОРТУ (20601.1)

		НАЦІОНАЛЬНОЇ АВТОДОРОГИ ЗАГАЛЬНОГО КОРИСТУВАННЯ, ДЕРЖАВНОГО ЗНАЧЕННЯ
		ТЕРИТОРІАЛЬНОЇ АВТОДОРОГИ ЗАГАЛЬНОГО КОРИСТУВАННЯ, ДЕРЖАВНОГО ЗНАЧЕННЯ

ПЛАНУВАЛЬНИХ ОБМЕЖЕНЬ (КЛАС 1):

		06.01.1 - ТЕРИТОРІЇ В ЧЕРВОНИХ ЛІНІЯХ
--	--	---------------------------------------

ПЛАНУВАЛЬНИХ ОБМЕЖЕНЬ (КЛАС 2):

		03.01 - САНІТАРНО-ЗАХИСНА ЗОНА НАВКОЛО (УЗДОВЖ) ОБ'ЄКТА (ВИРОБНИЧО-СКЛАДСЬКА ЗАБУДОВА)
		03.02 - САНІТАРНА ВІДСТАНЬ (РОЗРИВ) ВІД ОБ'ЄКТА (АВТОМОБІЛЬНИХ ДОРІГ ЗАГАЛЬНОГО КОРИСТУВАННЯ)
		05.05 - СМУГА ВІДВЕДЕННЯ (КАНАЛИ)

ПОЗНАЧЕННЯ:

		ГОСПОДАРСЬКИЙ МАЙДАНЧИК
		КОНТРОЛЬНО-ПРОПУСКНИЙ ПУНКТ
		ОГОРОЖА

УМОВНІ ПОЗНАЧЕННЯ:

ОЗЕЛЕНЕННЯ:

		ЗЕЛЕНІ НАСАДЖЕННЯ ОБМЕЖЕНОГО КОРИСТУВАННЯ
		ЗЕЛЕНІ НАСАДЖЕННЯ СПЕЦІАЛЬНОГО КОРИСТУВАННЯ

ЕЛЕМЕНТИ ОЗЕЛЕНЕННЯ:

		ДЕРЕВА ТА КУСТАРНИКИ ДЕКОРАТИВНИХ ВИДІВ ПОРІД
--	--	---

ЕЛЕМЕНТИ БЛАГОУСТРОЮ:

		МАЙДАНЧИК ДЛЯ ВІДПОЧИНКУ
		МАЙДАНЧИК ДЛЯ ТИМЧАСОВОЇ СТОЯНКИ ЛЕГКОВИХ АВТОМОБІЛІВ
		МАЙДАНЧИК ДЛЯ ТИМЧАСОВОЇ СТОЯНКИ ВАНТАЖНИХ АВТОМОБІЛІВ

ТИПИ ПОКРИТТЯ:

		АСФАЛЬТОБЕТОН
		ФІГУРНІ ЕЛЕМЕНТИ МОЩЕННЯ (ФЕМ) З МОЛИВІСТІВ ПРОЇЗДУ

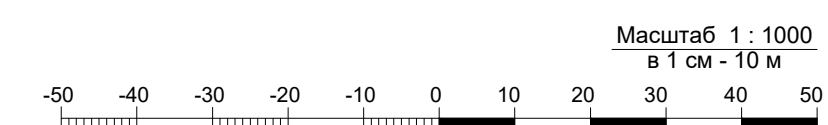
ЕКСПЛІКАЦІЯ:

В МЕЖАХ ПРОЄКТУВАННЯ:

- ВИРОБНИЧО-СКЛАДСЬКА БУДІВЛЯ - Проект;
- АДМІНІСТРАТИВНО-ПОБУТОВИЙ БЛОК - Проект;
- ВІДКРИТИЙ СКЛАДСЬКИЙ МАЙДАНЧИК - Проект;
- РОЗВАНТАЖУВАЛЬНИЙ МАЙДАНЧИК - Проект;
- ВІДКРИТИ СТОЯНКИ ТИМЧАСОВОГО ЗБЕРІГАННЯ ЛЕГКОВИХ/ВАНТАЖНИХ АВТОМОБІЛІВ - Проект;
- МАЙДАНЧИК ДЛЯ ВІДПОЧИНКУ - Проект;
- КОНТРОЛЬНО-ПРОПУСКНИЙ ПУНКТ - Проект;
- МАЙДАНЧИК ДЛЯ ЗБИРАННЯ ТВЕРДИХ ПОБУТОВИХ ВІДХОДІВ - Проект.

ТЕРИТОРІЇ ЗА МЕЖАМИ ПРОЄКТУВАННЯ:

		ТЕРИТОРІЇ ПРОМИСЛОВИХ ПІДПРИЄМСТВ (20101.0)
		ТЕРИТОРІЇ ПІД РІЛЛЕЮ ТА ПЕРЕЛОГАМИ (30101.0)
		ТЕРИТОРІЇ АВТОМОБІЛЬНОГО ТРАНСПОРТУ (20601.1)
		НАЦІОНАЛЬНОЇ АВТОДОРОГИ ЗАГАЛЬНОГО КОРИСТУВАННЯ, ДЕРЖАВНОГО ЗНАЧЕННЯ
		ТЕРИТОРІАЛЬНОЇ АВТОДОРОГИ ЗАГАЛЬНОГО КОРИСТУВАННЯ, ДЕРЖАВНОГО ЗНАЧЕННЯ



38-2025 - ДПТ					
Зм.	Кіл.	Лист	Недок	Підпис	Дата
Виконавчий комітет Гірської сільської ради Бориспільського району Київської області					
Детальний план території з метою визначення планувальної організації виробничо-складської забудови земельних ділянок з кадастровими номерами: 3220886200:05:002:0266, 3220886200:05:002:0267, 3220886200:05:002:0268, 3220886200:05:002:0269, 3220886200:05:002:0273, 3220886200:05:002:0274, 3220886200:05:002:0277, 3220886200:05:002:0278, 3220886200:05:002:0279, вздовж автошляху (Т-1016) Київ-Ревне-Рогозів, 8км+500м, Гірська територіальна громада Бориспільський район Київська область					
Заст. дир. ГАП	Магалис	2026	Стадія	Аркуш	Аркушів
Заст. дир. з експ. інж. обслуговування	Вдовиченко	2026	ДПТ	3	12
Схема озеленення та благоустрою території М 1:1000					
ТОВ "ПРОЄКТНИЙ ЦЕНТР ГРОМАДИ" ІПРІНД-ІСР СІУ РАЙОН					