

# ГІРСЬКА СІЛЬСЬКА ТЕРИТОРІАЛЬНА ГРОМАДА

БОРИСПІЛЬСЬКИЙ РАЙОН  
КИЇВСЬКА ОБЛАСТЬ

Детальний план території з метою визначення планувальної організації виробничо-складської забудови земельних ділянок з кадастровими номерами: 3220886200:05:002:0266, 3220886200:05:002:0267, 3220886200:05:002:0268, 3220886200:05:002:0269, 3220886200:05:002:0273, 3220886200:05:002:0274, 3220886200:05:002:0277, 3220886200:05:002:0278, 3220886200:05:002:0279, вздовж автошляху (Т-1016) Київ-Ревне-Рогозів, 8км+500м, Гірська територіальна громада Бориспільський район Київська область

**ОПОРНИЙ ПЛАН ІСНУЮЧОГО СТАНУ ВИКОРИСТАННЯ  
ТЕРИТОРІЇ ПРОЕКТУВАННЯ**  
М 1:1000

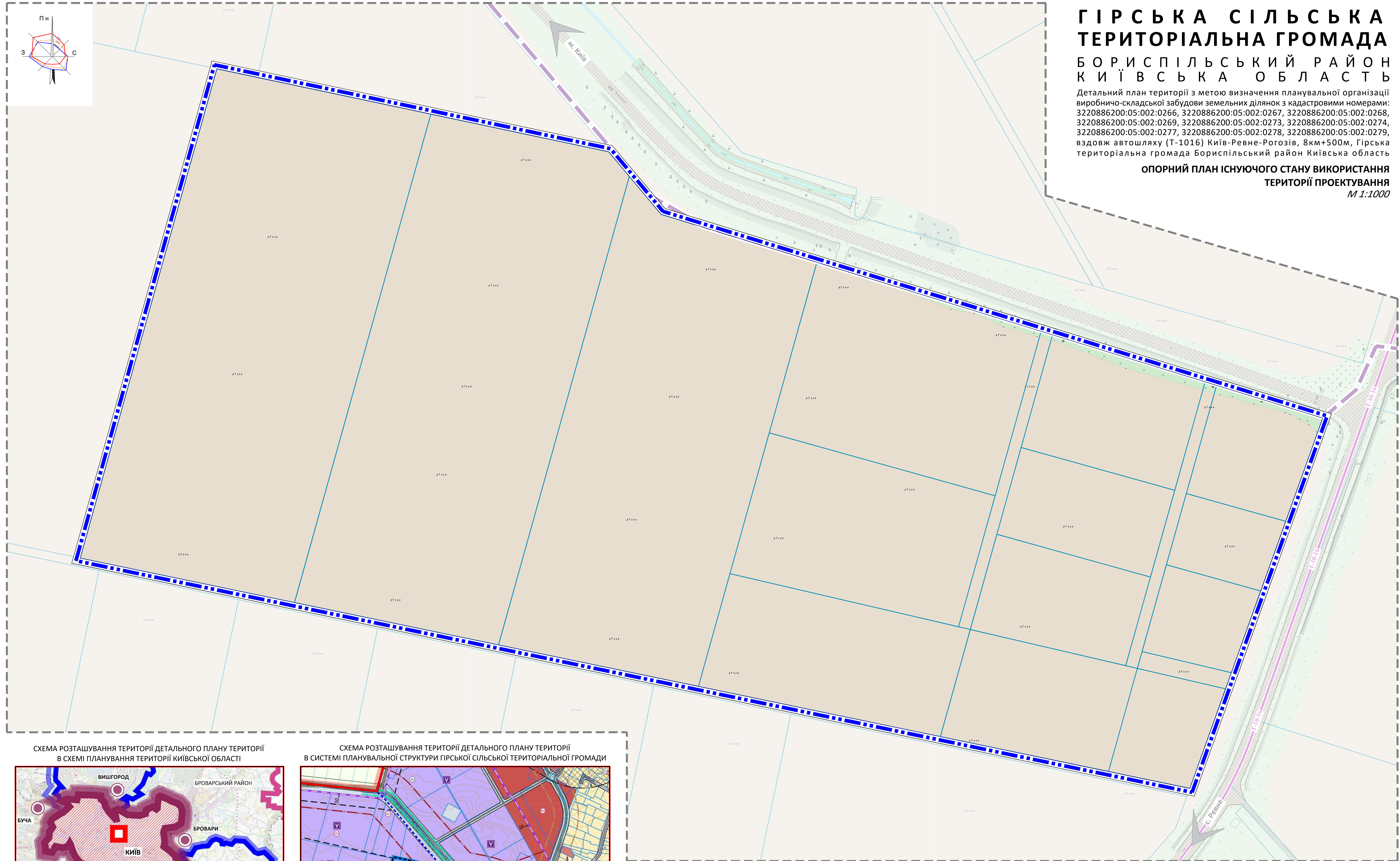


СХЕМА РОЗТАШУВАННЯ ТЕРИТОРІЇ ДЕТАЛЬНОГО ПЛАНУ ТЕРИТОРІЇ В СХЕМІ ПЛАНУВАННЯ ТЕРИТОРІЇ КИЇВСЬКОЇ ОБЛАСТІ

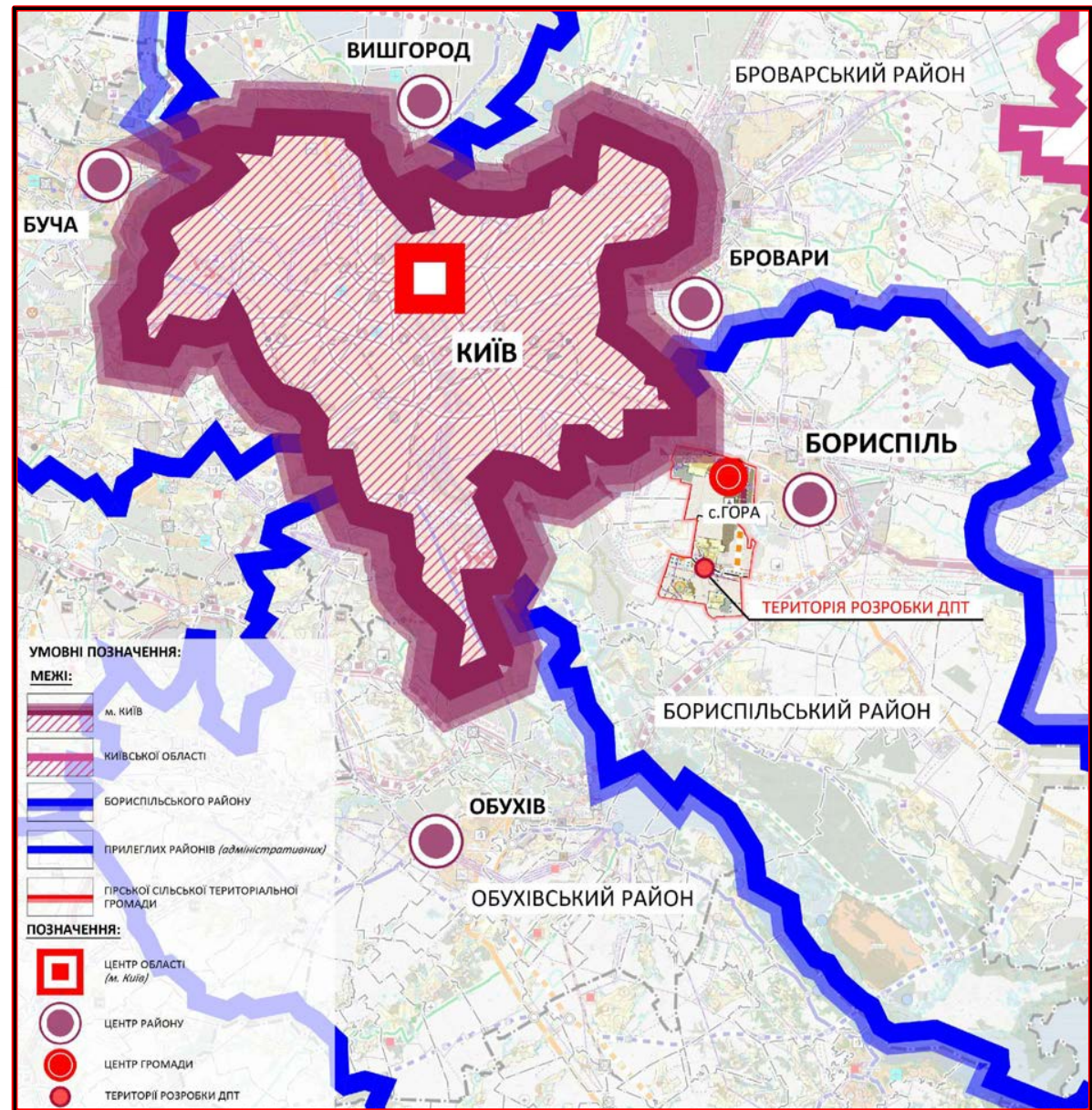
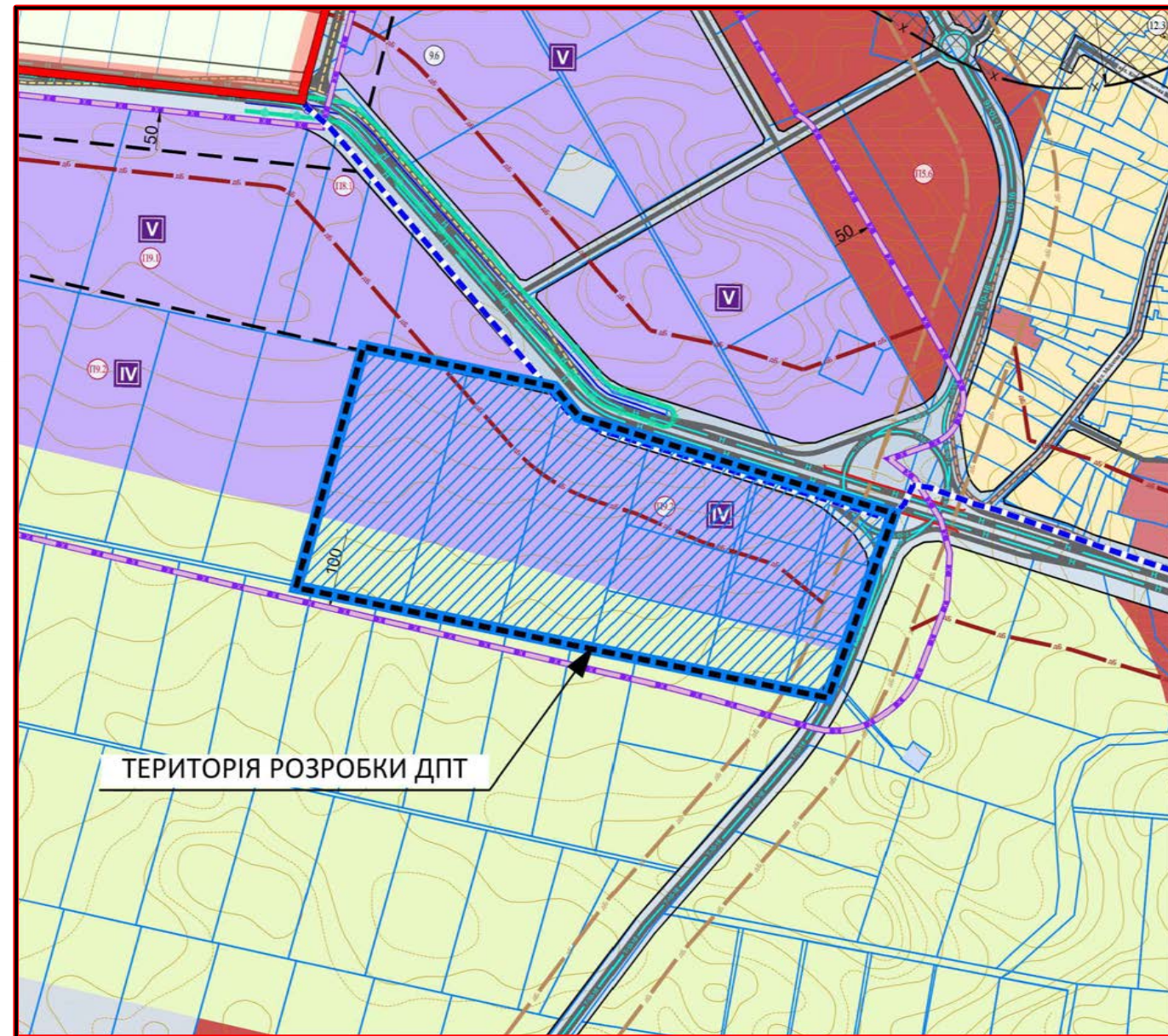


СХЕМА РОЗТАШУВАННЯ ТЕРИТОРІЇ ДЕТАЛЬНОГО ПЛАНУ ТЕРИТОРІЇ В СИСТЕМІ ПЛАНУВАЛЬНОЇ СТРУКТУРИ ГІРСЬКОЇ СІЛЬСЬКОЇ ТЕРИТОРІАЛЬНОЇ ГРОМАДИ



**УМОВНІ ПОЗНАЧЕННЯ:**

**МЕЖІ:**

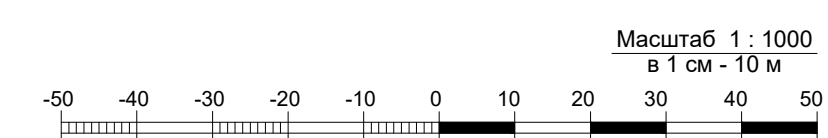
- СЕЛА МАРТУСІВКА
- РОЗРОБКИ ДПТ
- ЗЕМЛЕКОРИСТУВАННЯ

**ТЕРИТОРІЙ В МЕЖАХ ПРОЕКТУВАННЯ:**

- 30100.0 - ТЕРИТОРІЇ ПІД РИЛЕЮ ТА ПЕРЕЛОГАМИ
- 40300.0 - ОЗЕЛЕНЕНІ ТЕРИТОРІЇ (У Т. Ч.: ТРАВ'ЯНОЇ ТА ДЕРЕВНОЇ РОСЛИННОСТІ)

**ТЕРИТОРІЙ ЗА МЕЖАМИ ПРОЕКТУВАННЯ:**

- 30100.0 - ТЕРИТОРІЇ ПІД РИЛЕЮ ТА ПЕРЕЛОГАМИ
- 40300.0 - ОЗЕЛЕНЕНІ ТЕРИТОРІЇ (У Т. Ч.: ТРАВ'ЯНОЇ ТА ДЕРЕВНОЇ РОСЛИННОСТІ)
- 40400.0 - ПОВЕРХНЄВІ ВОДИ/ВОДНІ ОБ'ЄКТИ
- 20601.1 - ТЕРИТОРІЇ АВТОМОБІЛЬНОГО ТРАНСПОРТУ (ТЕРИТОРІАЛЬНОЇ АВТОДОРОГИ ЗАГАЛЬНОГО КОРИСТУВАННЯ, ДЕРЖАВНОГО ЗНАЧЕННЯ)
- 20601.1 - ТЕРИТОРІЇ АВТОМОБІЛЬНОГО ТРАНСПОРТУ (У Т. Ч.: З ТВЕРДИМ ПОКРИТТЯМ)



| Зм.   |  |  |  |  | Кіл.   |  |  |  |  | Лист  |  |  |  |  | Недок   |  |  |  |  | Підпис |  |  |  |  | Дата |  |  |  |  |
|---|--|--|--|--|--------|--|--|--|--|-------|--|--|--|--|---------|--|--|--|--|--------|--|--|--|--|------|--|--|--|--|
| 38-2025 - ДПТ   |  |  |  |  |        |  |  |  |  |       |  |  |  |  |         |  |  |  |  |        |  |  |  |  |      |  |  |  |  |
| Виконавчий комітет Гірської сільської ради Бориспільського району Київської області   |  |  |  |  |        |  |  |  |  |       |  |  |  |  |         |  |  |  |  |        |  |  |  |  |      |  |  |  |  |
| Детальний план території з метою визначення планувальної організації виробничо-складської забудови земельних ділянок з кадастровими номерами: 3220886200:05:002:0266, 3220886200:05:002:0267, 3220886200:05:002:0268, 3220886200:05:002:0269, 3220886200:05:002:0273, 3220886200:05:002:0274, 3220886200:05:002:0277, 3220886200:05:002:0278, 3220886200:05:002:0279, вздовж автошляху (Т-1016) Київ-Ревне-Рогозів, 8км+500м, Гірська територіальна громада Бориспільський район Київська область |  |  |  |  |        |  |  |  |  |       |  |  |  |  |         |  |  |  |  |        |  |  |  |  |      |  |  |  |  |
|   |  |  |  |  | Стадія |  |  |  |  | Аркуш |  |  |  |  | Аркушів |  |  |  |  |        |  |  |  |  |      |  |  |  |  |
|   |  |  |  |  | ДПТ    |  |  |  |  | 1     |  |  |  |  | 12      |  |  |  |  |        |  |  |  |  |      |  |  |  |  |
| Опорний план існуючого стану використання території проектування М 1:1000   |  |  |  |  |        |  |  |  |  |       |  |  |  |  |         |  |  |  |  |        |  |  |  |  |      |  |  |  |  |
|   |  |  |  |  |        |  |  |  |  |       |  |  |  |  |         |  |  |  |  |        |  |  |  |  |      |  |  |  |  |