

# с. Г О Р А

## Бориспільський район

### Київська область



Детальний план території для визначення планувальної організації розподілу території згідно з будівельними нормами відповідно до встановленого генерального плану села Гора функціонального призначення, режиму та параметрів забудови території під квартирними житловими будинками (гуртожитки) №20, № 16, №14 та об'єктами для їх обслуговування по вулиці Центральна в селі Гора, Гірської територіальної громади Бориспільського району Київської області

### СХЕМА ІНЖЕНЕРНО-ТЕХНІЧНИХ ЗАХОДІВ ЦИВІЛЬНОГО ЗАХИСТУ НА ОСОБЛИВИЙ ПЕРІОД (М 1:500)

#### ЕКСПЛІКАЦІЯ:

##### В межах проектування:

- 1.1. Багатоквартирний житловий будинок - Проект;
- 1.2. Майданчик для ігор дітей дошкільного та молодшого шкільного віку - Проект;
- 1.3. Майданчик для відпочинку дорослого населення - Проект;
- 1.4. Майданчик для занять фізкультурою - Проект;
- 1.5. Майданчик для збирання твердих побутових відходів - Проект;
- 1.6. Відкриті стоянки для тимчасового зберігання автотранспорту - Проект;
- 1.7. Відкриті стоянки для зберігання велосипедів - Проект;
- 1.8. Котельня - Проект;
- 1.9. Насосна станція дощової каналізації - Проект;

##### За межами проектування:

- 2.1. Культова споруда - ІСН;
- 2.2. Трансформаторна підстанція (ТП 10кВ/0,4кВ) - ІСН;
- 2.3. Газорегуляторний пункт (ГРП, ШРП) - ІСН;
- 2.4. Каналізаційна насосна станція - ІСН;
- 2.5. Артезіанська свердловина - ІСН;
- 2.6. Спортивний зал загального користування - ІСН;
- 2.7. Магазин продовольчих товарів - ІСН;
- 2.8. Магазин непродовольчих товарів - ІСН;
- 2.9. Відділення зв'язку - ІСН;
- 2.10. Пожежне депо - Проект

#### УМОВНІ ПОЗНАЧЕННЯ:

##### МЕЖІ:

Існуючі	Проектні	Розробки ДПТ

##### ТЕРИТОРІЙ В МЕЖАХ ПРОЄКТУВАННЯ:

Територія житлової багатоквартирної забудови (10101.0):

Існуючі	Проектні	Багатоквартирної житлової забудови (малоповерхової)

Територія вулиць та доріг - (20606.0):

Обласної автодороги загального користування, місцевого значення (О-100401)

##### ТЕРИТОРІЙ ЗА МЕЖАМИ ПРОЄКТУВАННЯ:

		Садбної житлової забудови
		Громадської забудови
		Зелених насаджень загального користування
		Обласної автодороги загального користування, місцевого значення (О-100401)
		Головних вулиць
		Житлових вулиць і доріг господарського призначення

##### ПЛАНУВАЛЬНИХ ОБМЕЖЕНЬ (Клас 1):

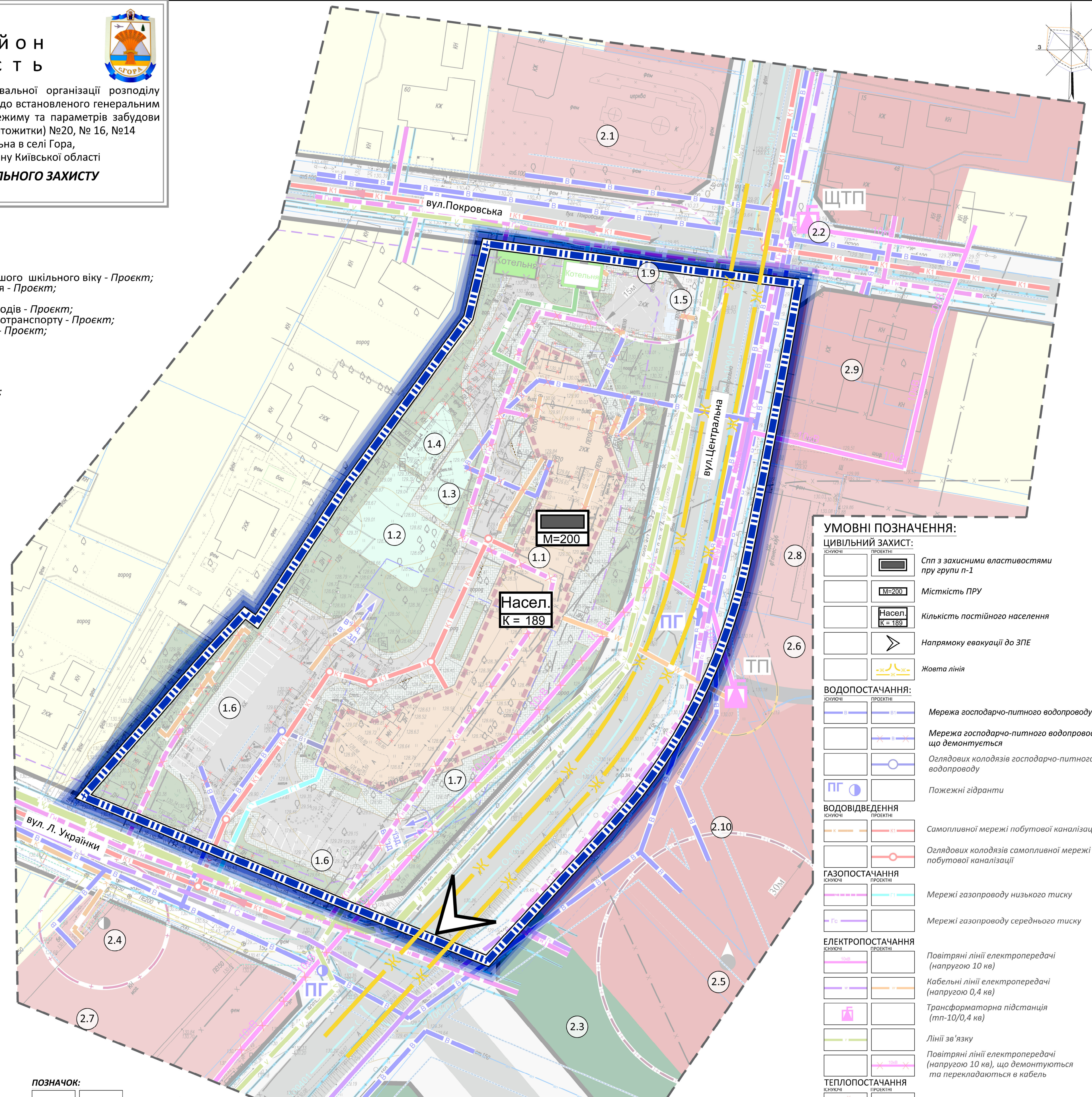
		Об.01.1 - Території в червоних лініях
		Об.01.5 - Територій в лінії регулювання забудови

##### ПЛАНУВАЛЬНИХ ОБМЕЖЕНЬ (Клас 2):

		01.05 - Охоронної зони навколо (уздовж) енергетичної системи (ТП)
		02.01.1 - Першого поясу зони санітарної охорони джерел та об'єктів централізованого питного водопостачання (суворого режиму)
		Охоронна зона уздовж об'єкта зв'язку (кабелів зв'язку - 01.04)
		Санітарно-захисної зона навколо об'єкта енергетичної системи (котельня - 01.05.1)
		Санітарно-захисна зона навколо об'єкта (КОС, насосна станція дощової каналізації - 03.01)

##### ПОЗНАЧОК:

		Демонтажу/перекладки
		Повітряних ліній електропередачі, напругою 10 кВ
		Самопливної каналізації
		Водопровідної мережі
		Кабель зв'язку
		Котельня
		Планувальних обмежень, що діють до моменту їх скорочення, за умов проведення відповідних заходів, або ліквідації об'єкту шкідливого впливу



#### УМОВНІ ПОЗНАЧЕННЯ:

##### ЦИВІЛЬНИЙ ЗАХИСТ:

		Спз з захисними властивостями гру групи п-1
		Місткість ПРУ
		Кількість постійного населення
		Напрямоку евакуації до ЗПЕ
		Жовта лінія

##### ВОДОПОСТАЧАННЯ:

		Мережа господарчо-питного водопроводу
		Мережа господарчо-питного водопроводу, що демонтується
		Оглядових колодязів господарчо-питного водопроводу
		Пожежні гідранти

##### ВОДОВІДВЕДЕННЯ

		Самопливної мережі побутової каналізації
		Оглядових колодязів самопливної мережі побутової каналізації

##### ГАЗОПОСТАЧАННЯ

		Мережі газопроводу низького тиску
		Мережі газопроводу середнього тиску

##### ЕЛЕКТРОПОСТАЧАННЯ

		Повітряні лінії електропередачі (напругою 10 кВ)
		Кабельні лінії електропередачі (напругою 0,4 кВ)
		Трансформаторна підстанція (тп-10/0,4 кВ)
		Лінії зв'язку
		Повітряні лінії електропередачі (напругою 10 кВ), що демонтуються та перекладаються в кабель

##### ТЕПЛОПОСТАЧАННЯ

		Котельня
		Тепломережа

##### ПРИМІТКИ

- Згідно з п. 5.3 ДБН В.1.2-4:2019 «Інженерно-технічні заходи цивільного захисту» зазначена територія проектування в межах ДПТ розташована у зоні можливих значних(сильних) руйнувань та можливого небезпечного сильного радіоактивного забруднення від міста, віднесеного до групи «Особливої важливості» цивільного захисту.
- Згідно з п. 5.3 ДБН В.1.2-4:2019 «Інженерно-технічні заходи цивільного захисту» зазначена територія проектування в межах ДПТ розташована у зоні можливого небезпечного сильного радіоактивного забруднення від окреморозташованого об'єкту, віднесеного до категорії «Особливої важливості» цивільного захисту.
- Територія проектування в межах ДПТ потрапляє у I (до 2,5 км) зону можливого хімічного забруднення від можливої аварії із 60-ти тонною цистерною з хлором на магістральні залізниці.

Масштаб 1:500

в 1 см - 5 м

