

с. Г О Р А

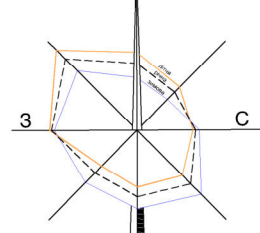
Бориспільський район

Київська область



Детальний план території для визначення планувальної організації розподілу території згідно з будівельними нормами відповідно до встановленого генеральним планом села Гора функціонального призначення, режиму та параметрів забудови території під квартирними житловими будинками (гуртожитки) №20, № 16, №14 та об'єктами для їх обслуговування по вулиці Центральна в селі Гора, Гірської територіальної громади Бориспільського району Київської області

СХЕМА СУЧАСНОГО ВИКОРИСТАННЯ ТЕРИТОРІЇ ТА СХЕМА ІСНУЮЧИХ ОБМЕЖЕНЬ У ВИКОРИСТАННІ ЗЕМЕЛЬ (М 1:500)



УМОВНІ ПОЗНАЧЕННЯ:

- МЕЖІ:**
- Розробки ДПТ
 - Землекористування
 - Лінії регулювання забудови
 - Інженерно-будівельної оцінки

ТЕРИТОРІЇ В МЕЖАХ ПРОЄКТУВАННЯ:

- Території під ріллею та перелогами (30100.0)
- Території вулиць та доріг (20606.0)

ТЕРИТОРІЇ ЗА МЕЖАМИ ПРОЄКТУВАННЯ:

- Садбної житлової забудови
- Громадської забудови
- Території промислових підприємств
- Території вулиць та доріг
- Озеленені території

ПЛАНУВАЛЬНИХ ОБМЕЖЕНЬ (Клас 2):

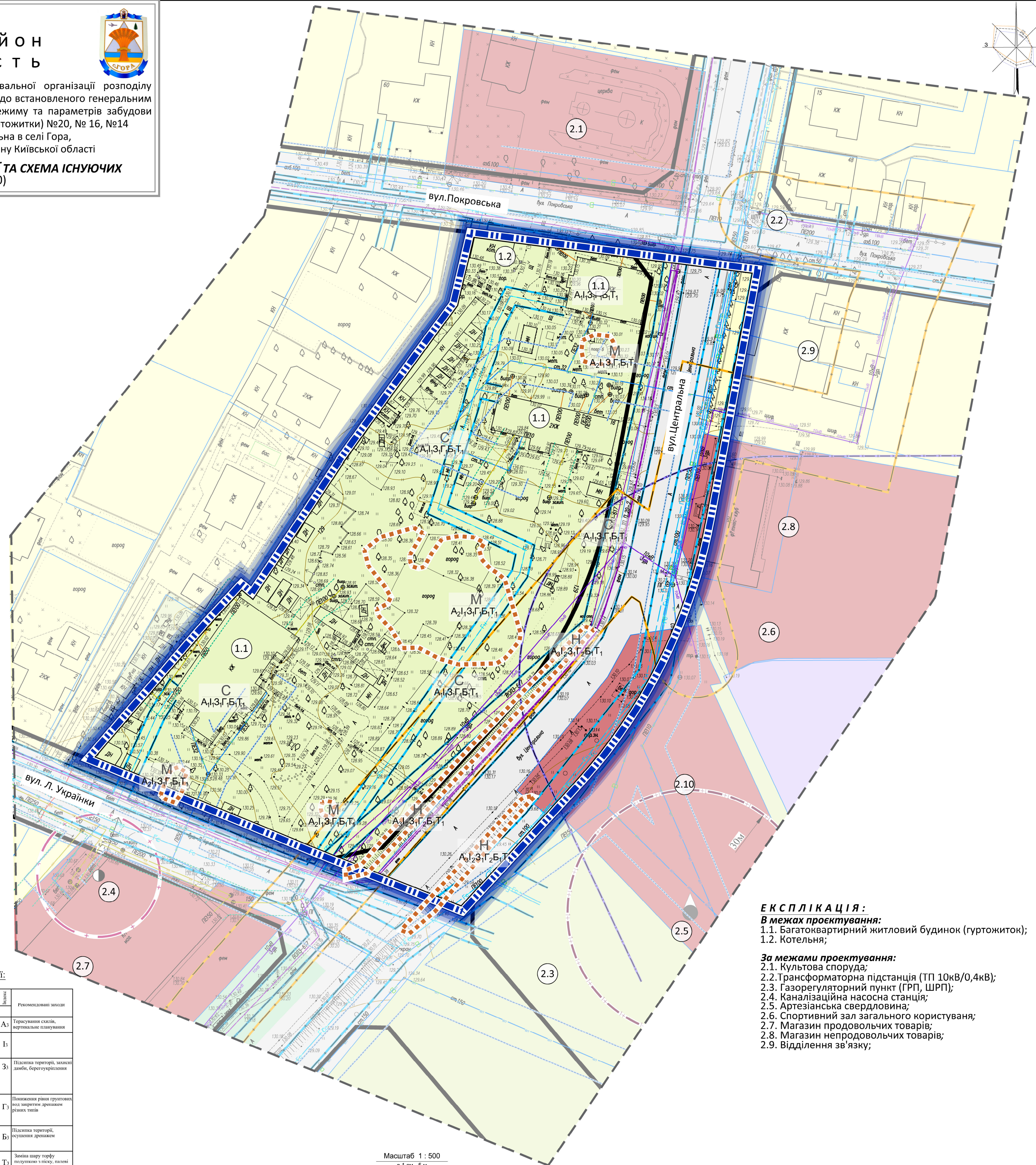
- 01.05 - Охоронної зони навколо (уздовж) енергетичної системи (ТП)
- 01.08 - Охоронна зона навколо інженерних комунікацій (газопроводу)
- Охоронна зона уздовж об'єкта зв'язку (кабелів зв'язку - 01.04)
- Охоронна зона навколо інженерних комунікацій (самопливної каналізації - 01.08)
- Санітарно-захисної смуги об'єкта водопостачання (водопровідної мережі - 02.01.4)
- 02.01.1 - Першого поясу зони санітарної охорони джерел та об'єктів централізованого питного водопостачання (суворого режиму)
- Санітарно-захисна зона навколо об'єкта (КОС - 03.01)
- Санітарно-захисна зона навколо об'єкта (03.01)

ПОЗНАЧОК:

- Повітряних ліній електропередачі, напругою 10 кВ
- Самопливної каналізації
- Водопровідної мережі
- Кабель зв'язку

Таблиця інженерно-будівельної оцінки території:

Природні фактори	Сприятливі для будівництва		Малосприятливі для будівництва		Несприятливі для будівництва		Рекомендовані заходи
	Оцінка фактора	С	Оцінка фактора	М	Оцінка фактора	Н	
Ухил рельєфу	0,5-8%	A1	менше 0,5; 8-15%	A2	більше 15%	A3	Тересування схилів, вертикальне планування
Інженерна геологія. Грунти	Допускають зведення будівель і споруд без виконання спеціальних заходів	I1	Потребують виконання нескладних спеціальних заходів і фундаментів	I2	Потребують виконання складних спеціальних заходів і фундаментів	I3	
Затоплюваність	Незатоплювані поверхні	З1	Затоплюваність менше ніж на 0,5м підвищенням води на 1% забезпеченості і незатоплюваність підвищенням води на 1-4% забезпеченості	З2	Затоплюваність більша ніж на 0,5м підвищенням води на 1% забезпеченості	З3	Надсишка території, захисні дамби, берегоукріплення
Грунти вод	Допускають будівництво без проведення робіт по зниженню рівня грунтових вод або влаштування гідроізоляції	Г1	Потребують проведення нескладних заходів по зниженню рівня грунтових вод (встановлення гідроізоляції)	Г2	Потребують проведення особливо складних заходів по зниженню РГВ більше ніж на 0,5м	Г3	Пониження рівня грунтових вод закритим дренажем різних типів
Заболоченість	Відсутня або незначна заболоченість, допускає можливість осушення звичайними методами	Б1	Наявність заболоченості, потребує виконання спеціальних інженерних заходів по осушенню	Б2	Значна заболоченість, торфяний шаром 2м, вимагається проведення складних заходів по осушенню	Б3	Надсишка території, осушення дренажем
Заторфованість	Відсутня	T1	Товщина шару торфу і суглинку заторфованих грунтів не повинна перевищувати 2м	T2	Сильно заторфовані грунти і торфи, потужність більше 2м	T3	Зміна шару торфу популюванням з піску, палених фундаментів із заглибленням в мінеральні грунти не менше 2м



- ЕКСПЛІКАЦІЯ:**
- В межах проєктування:**
- Багатоквартирний житловий будинок (гуртожиток);
 - Котельня;
- За межами проєктування:**
- Культова споруда;
 - Трансформаторна підстанція (ТП 10кВ/0,4кВ);
 - Газорегуляторний пункт (ГРП, ШРП);
 - Каналізаційна насосна станція;
 - Артезіанська свердловина;
 - Спортивний зал загального користування;
 - Магазин продовольчих товарів;
 - Магазин непродовольчих товарів;
 - Відділення зв'язку;

