

с. Г О Р А

Бориспільський район

Київська область



Детальний план території для визначення планувальної організації розподілу території згідно з будівельними нормами відповідно до встановленого генерального плану села Гора функціонального призначення, режиму та параметрів забудови території під квартирними житловими будинками (гуртожитки) №20, № 16, №14 та об'єктами для їх обслуговування по вулиці Центральна в селі Гора, Гірської територіальної громади Бориспільського району Київської області

ПЛАН ЧЕРВОНИХ ЛІНІЙ (М 1:500)

ЕКСПЛІКАЦІЯ:

В межах проектування:

- 1.1. Багатоквартирний житловий будинок - Проект;
- 1.2. Майданчик для ігор дітей дошкільного та молодшого шкільного віку - Проект;
- 1.3. Майданчик для відпочинку дорослого населення - Проект;
- 1.4. Майданчик для занять фізкультурою - Проект;
- 1.5. Майданчик для збирання твердих побутових відходів - Проект;
- 1.6. Відкриті стоянки для тимчасового зберігання автотранспорту - Проект;
- 1.7. Відкриті стоянки для зберігання велосипедів - Проект;
- 1.8. Котельня - Проект;
- 1.9. Насосна станція дощової каналізації - Проект;

За межами проектування:

- 2.1. Культова споруда - Існ;
- 2.2. Трансформаторна підстанція (ТП 10кВ/0,4кВ) - Існ;
- 2.3. Газорегуляторний пункт (ГРП, ШРП) - Існ;
- 2.4. Каналізаційна насосна станція - Існ;
- 2.5. Артезіанська свердловина - Існ;
- 2.6. Спортивний зал загального користування - Існ;
- 2.7. Магазин продовольчих товарів - Існ;
- 2.8. Магазин непродовольчих товарів - Існ;
- 2.9. Відділення зв'язку - Існ;
- 2.10. Пожежне депо - Проект

УМОВНІ ПОЗНАЧЕННЯ:

МЕЖІ:

- Розробки ДПТ
- Землекористування
- Лінії регулювання забудови

ПОЗНАЧОК:

- Території в червоних лініях
- Внутрішньомайданчикові проїзди
- Території в червоних лініях
- Внутрішньомайданчикові проїзди

БУДІВЕЛЬ ТА СПОРУД:

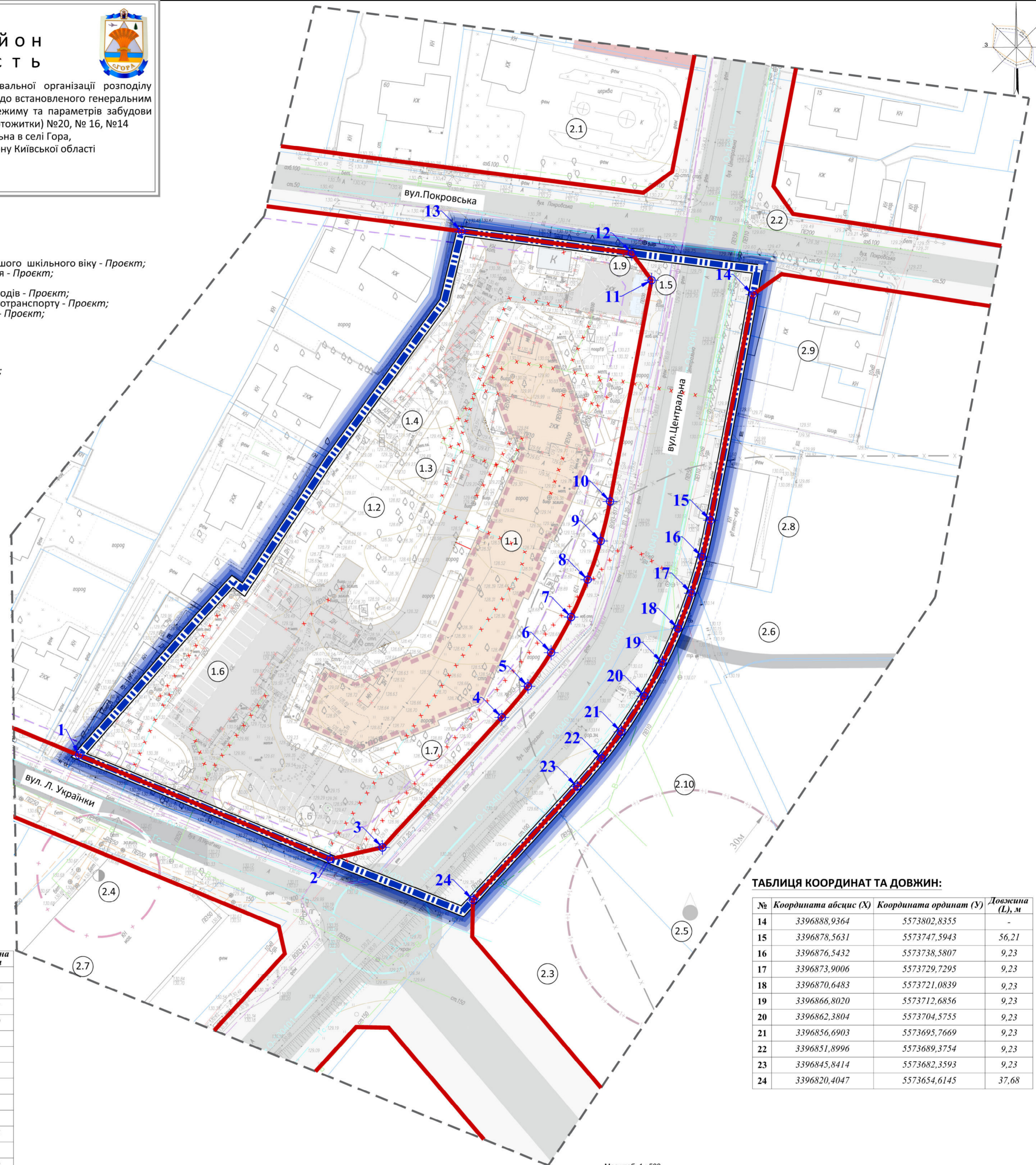
- Багатоквартирної житлової забудови (малоповерхової)
- Господарських майданчиків
- Котельня

ТАБЛИЦЯ КООРДИНАТ ТА ДОВЖИН:

№	Координата абсцис (X)	Координата ординат (Y)	Довжина (L), м
1	3396723,9529	5573690,0509	-
2	3396785,4348	5573664,6435	66,52
3	3396798,2506	5573667,4819	13,13
4	3396827,4657	5573699,2854	43,19
5	3396833,8756	5573706,9489	10
6	3396839,5470	5573715,1740	10
7	3396844,4310	557372,8897	10
8	3396848,4853	5573733,0209	10
9	3396851,6752	5573742,4889	10
10	3396853,9730	5573752,2119	10
11	3396864,1354	5573806,3301	55,06
12	3396859,2877	5573812,9959	8,25
13	3396817,6112	5573818,3434	42,02

ТАБЛИЦЯ КООРДИНАТ ТА ДОВЖИН:

№	Координата абсцис (X)	Координата ординат (Y)	Довжина (L), м
14	3396888,9364	5573802,8355	-
15	3396878,5631	5573747,5943	56,21
16	3396876,5432	5573738,5807	9,23
17	3396873,9006	5573729,7295	9,23
18	3396870,6483	5573721,0839	9,23
19	3396866,8020	5573712,6856	9,23
20	3396862,3804	5573704,5755	9,23
21	3396856,6903	5573695,7669	9,23
22	3396851,8996	5573689,3754	9,23
23	3396845,8414	5573682,3593	9,23
24	3396820,4047	5573654,6145	37,68



Масштаб 1:500

в 1 см - 5 м

