



**ГІРСЬКА СІЛЬСЬКА РАДА
БОРИСПІЛЬСЬКОГО РАЙОНУ КИЇВСЬКОЇ ОБЛАСТІ
ВИКОНАВЧИЙ КОМІТЕТ**

РІШЕННЯ

21 жовтня 2024 року

№ 199

Про затвердження Рекомендацій до дизайну адресного господарства (показчиків назв вулиць та номерів будівель) на території Гірської сільської територіальної громади

Керуючись ст. 40, ч. 1 ст. 52, ч. 6 ст. 59 Законом України «Про місцеве самоврядування в Україні», відповідно до Правил утримання житлових будинків та прибудинкових територій, затверджених Державним комітетом з питань житлово-комунального господарства від 17.05.2005 № 76, з метою покращення естетичної привабливості сіл та упорядкування дизайну адресного господарства на території Гірської сільської територіальної громади, виконавчий комітет

ВИРІШИВ:

1. Затвердити Рекомендації до дизайну елементів адресного господарства (показчиків назв вулиць та номерів будівель) на території Гірської сільської територіальної громади (додається).

2. Рекомендації є обов'язковими до виконання органами місцевого самоврядування, комунальними закладами на всій території Гірської сільської територіальної громади.

3. Рекомендувати фізичних та юридичних осіб, які є власниками приміщення, будинку, споруди, житлового комплексу або комплексу будинків і споруд, зареєстрованих в установленому законом порядку, самостійно за власні кошти виготовити та встановити елементів адресного господарства (показчиків назв вулиць та номерів будівель).

4. Начальнику відділу благоустрою Виконавчого комітету Гірської сільської ради оприлюднити дане рішення.

5. Контроль за виконанням цього рішення покласти на відділ благоустрою Виконавчого комітету Гірської сільської ради.

Сільський голова

Роман ДМИТРІВ

ЗАТВЕРДЖЕНО
Рішення Виконавчого комітету
Гірської сільської ради
21 жовтня 2024 року № 199

РЕКОМЕНДАЦІЇ
до дизайну адресного господарства
(показчиків назв вулиць та номерів будівель)
на території Гірської сільської територіальної громади

с. Гора

1. Загальні положення

1.1. Дані Рекомендації до дизайну адресного господарства (показчиків назв вулиць та номерів будівель) для розміщення на території Гірської сільської територіальної громади (далі – Рекомендації) розроблені відповідно наказу Державного комітету України з питань житлово-комунального господарства від 17.05.2005 № 76 «Про затвердження Правил утримання жилих будинків та прибудинкових територій».

1.2. Рекомендації визначають функціональний механізм ведення адресного господарства на території Гірської сільської ради, регулюють відносини між органами місцевого самоврядування, фізичними та юридичними особами незалежно від форм власності, що виникають в процесі розміщення показчиків назв вулиць та номерів будинків на об'єктах нерухомого майна.

1.3. Рекомендації розроблено з метою покращення естетичної привабливості сіл громади та упорядкування дизайну адресного господарства Гірської сільської ради, виключення адресних табличок, які морально застарілі та/або фізично зношені, а також ті, які мають назви вулиць, провулків російською мовою та такі що підлягають перейменуванню відповідно до рішення Гірської сільської ради.

1.4. Рекомендації є відкритим та доступним. Вільний доступ до них забезпечується шляхом їх публікації на офіційному сайті Гірської сільської ради.

1.5. Зміни та доповнення до Рекомендацій вносяться рішенням Виконавчого комітету Гірської сільської ради.

2. Основні терміни

2.1. У цих Рекомендаціях наведені нижче терміни вживаються в такому значенні:

2.1.1. Жилий будинок – будівля капітального типу, споруджена з дотриманням вимог, установлених законом, іншими нормативно-правовими актами, і призначена для постійного в ній проживання.

2.1.2. Власник приміщення, будинку, споруди, житлового комплексу або комплексу будинків і споруд (далі – власник) – фізична або юридична особа, якій належить право володіння, користування та розпорядження приміщенням, будинком, спорудою, житловим комплексом або комплексом будинків і споруд, зареєстроване в установленому законом порядку.

2.1.3. Утримання будинків і прибудинкових територій – господарська діяльність, спрямована на задоволення потреби фізичної чи юридичної особи щодо забезпечення експлуатації та/або ремонту жилих та нежилих приміщень, будинків і споруд, комплексів будинків і споруд, а також утримання прилеглої до них (прибудинкової) території відповідно до вимог нормативів, норм, стандартів, порядків і правил згідно із законодавством.

2.1.4. Об'єднання співвласників багатоквартирного будинку – юридична особа, створена власниками для сприяння використанню їхнього власного майна та управління, утримання і використання неподільного та загального майна.

2.2. Інші терміни застосовуються у значенні, визначеному законодавством України.

3. Формат адресних показчиків

3.1. Даними Рекомендаціями, з метою стандартизації та уніфікації адресного господарства, затверджуються два види адресних показчиків – горизонтальний та вертикальний. Кожен вид показчика може бути виконаний у двох розмірах (додаток 1).

3.2. Показчик виконується в гаммі двох кольорів – синього та білого. Напис виконується білим кольором (додаток 1).

3.3. Напис на адресних показниках виконується українською мовою.

3.4. Всі написи на номерному показчику виконуються шрифтом Oswald. Назва вулиці українською мовою. Приклади показчиків та розміри шрифтів наведено у додатку 2.

3.5. Всі написи номерів показчика пишуться розмірами двох рівнів (додаток 3):

- основний номер будинку пишеться цифрою розміром першого рівня;
- літера в основному номері пишеться великою буквою розміром другого рівня;
- номер після дробу пишеться розміром другого рівня;
- в адресі будинку напис «корпус» скорочується до літери «к» без крапки в кінці та пишеться розміром другого рівня.

3.6. Допускається скорочення назв вулиць у адресних покажчиках з дотриманням наступних правил:

- якщо назва вулиці довш за 21 знак і використовується професія, звання або ім'я людини, то потрібно прибрати професію, звання або ім'я;
- забороняється скорочувати ім'я до ініціалів (наприклад, не допускається написання вулиці у вигляді «М. Смоленчука», у такому випадку напис необхідно виконати без ініціалів – «Смоленчука»).

4. Розташування адресних покажчиків

4.1. Відповідно до Правил утримання жилих будинків та прибудинкових територій, затверджених Наказом Державного комітету України з питань житлово-комунального господарства від 17.05.2005 № 76, на фасадах будинків розміщуються покажчики вулиці, провулку, площі, номер будинку.

4.2. Покажчики (знаки, таблички) встановлюються на кожному будинку, споруді, які мають окрему адресу. Адресою об'єкта нерухомого майна (далі – адреса) є унікальна структурована сукупність реквізитів, що використовуються для ідентифікації об'єкта та визначення місця його розташування на місцевості.

4.3. Горизонтальні покажчики розміщуються на фасаді, який виходить на дорогу.

4.4. На будівлях, які розташовані в глибині кварталу, використовуються вертикальні покажчики. Такі покажчики розміщуються на фасаді, що виходить на внутрішньоквартальний проїзд.

4.5. Покажчики меншого розміру використовуються для вузьких вулиць (шириною до 25 м), покажчики більшого розміру – для широких вулиць (шириною більше 25 м).

4.6. Всі покажчики назв вулиць у межах одного перехрестя повинні бути встановлені на одному рівні.

4.7. Якщо будинок, споруда, територія підприємства чи садиба огорожені парканом (вище 2,0 м) та мають єдину поштову адресу, покажчики розміщуються біля воріт, з правого боку.

4.8. Розташування на фасаді:

- місце розміщення визначається містобудівною ситуацією – з правого або лівого боку будинку, в залежності від напрямку руху. Якщо фасад довший за 50 м, на ньому розміщуються додаткові покажчики;

- на фасаді будинків, споруд покажчики встановлюються на висоті 2,5 м. В залежності від архітектурних особливостей фасаду допускається відхилення: мінімальна висота – 2,0 м; максимальна – 3,5 м від рівня вимощення.

4.9. Від рогу будинку покажчики розміщуються на відстані 0,2-0,3 м (додаток 4).

Кольори, що використовуються на покажчиках: Тло — темний синій, текст і елементи — білий.

Тло — темний синій, текст і елементи — білий.

Темний синій RAL 5013



СМУК: 75/65/0/75

Білий RAL 9003



СМУК: 0/0/0/0

Матеріал і форма:

Основа - композитна панель.

Товщина 3 мм.

Покриття - плівка Оракл серія 641.

Форма – прямокутна.

Горизонтальна 850x200

Горизонтальна 2 1050x300

Вертикальна 1 350x450

Вертикальна 2 450x600

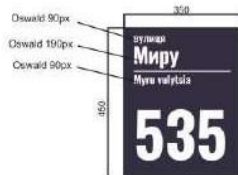
Шрифт Oswald



ВАРІАНТИ НАПИСАННЯ ЦИФР:



ВАРІАНТИ НАПИСАННЯ ЦИФР:



ВАРІАНТИ НАПИСАННЯ ЦИФР:



ВАРІАНТИ НАПИСАННЯ ЦИФР:



Написання номеру будинку в адресному покажчику з використанням дробу та букви

5/9

1 рівень

2 рівень

7А

1 рівень

2 рівень

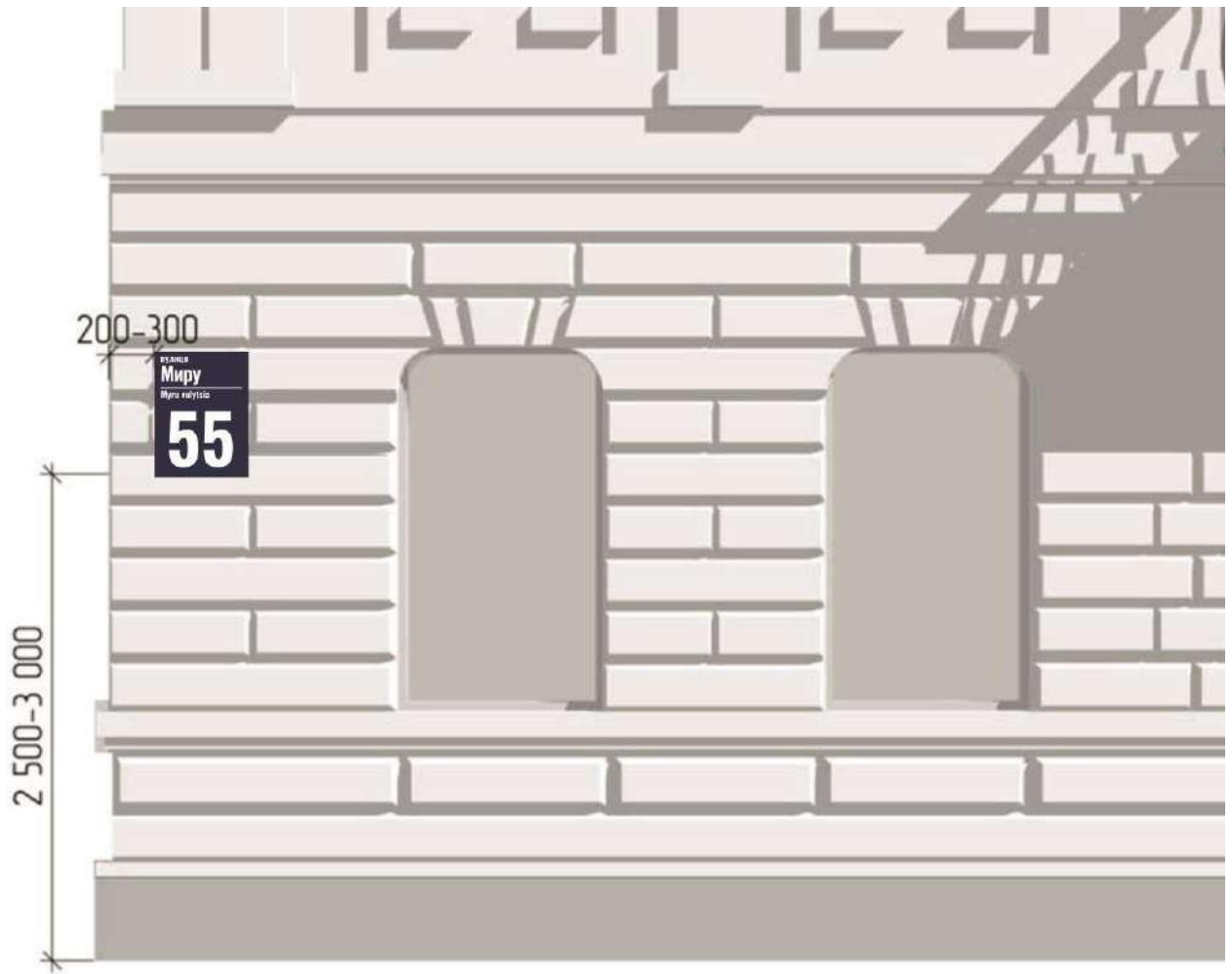
Написання номеру будинку в адресному покажчику при наявності корпусу

4К2

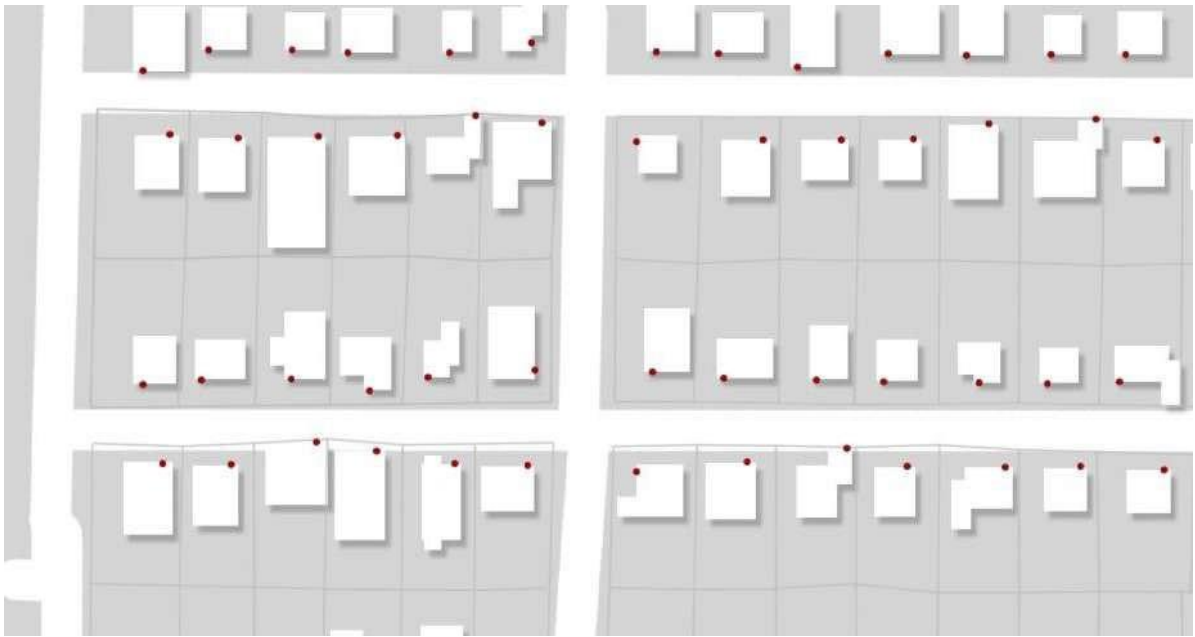
1 рівень

2 рівень

Схеми розміщення показчиків на фасаді будинків, споруд.







Умовні позначення:



- горизонтальні покажчики



- вертикальні покажчики