



**ГІРСЬКА СІЛЬСЬКА РАДА  
БОРИСПІЛЬСЬКОГО РАЙОНУ КИЇВСЬКОЇ ОБЛАСТІ  
ВИКОНАВЧИЙ КОМІТЕТ**

**ПРОЄКТ РІШЕННЯ**

№ \_\_\_\_\_

**Про затвердження Порядку встановлення елементів адресного господарства (показчиків назв вулиць та номерів будівель) на території Гірської сільської територіальної громади**

Відповідно до законів України «Про місцеве самоврядування в Україні», «Про благоустрій населених пунктів», Правил утримання житлових будинків та прибудинкових територій, затверджених Державним комітетом з питань житлово-комунального господарства від 17.05.2005 № 76, враховуючи Порядок присвоєння адрес об'єктам будівництва, об'єктам нерухомого майна, затверджений постановою Кабінету Міністрів України від 07.07.2021 № 690, з метою покращення естетичної привабливості сіл та упорядкування дизайну адресного господарства на території Гірської сільської територіальної громади, виконавчий комітет Гірської сільської ради,

**ВИРІШИВ:**

1. Затвердити Порядок встановлення елементів адресного господарства (показчиків назв вулиць та номерів будівель) на території Гірської сільської територіальної громади (додається).

2. Зобов'язати фізичних та юридичних осіб, які є власниками приміщення, будинку, споруди, житлового комплексу або комплексу будинків і споруд, зареєстрованих в установленому законом порядку, провести заміну елементів адресного господарства (показчиків назв вулиць та номерів будівель) протягом \_\_\_\_\_ прийняття рішення.

3. Адресні таблички, які були встановлені до прийняття цього рішення, можуть використовуватися і надалі, за виключенням тих, які морально застарілі та/або фізично зношені, а також ті, які мають назви вулиць, провулків російською мовою та такі, що підлягають перейменуванню відповідно до рішень Гірської сільської ради.

4. В разі прийняття рішення Гірською сільською радою щодо перейменування вулиць, провулків та інших об'єктів топоніміки міста, суб'єктам, зазначеним в пункті 3 даного рішення, здійснювати заміну елементів адресного господарства протягом \_\_\_\_\_ з моменту прийняття рішення

5. Контроль за виконанням цього рішення покласти на \_\_\_\_\_.

**Сільський голова**

**Роман ДМИТРІВ**

**ЗАТВЕРДЖЕНО**  
Рішення Виконавчого комітету  
Гірської сільської ради  
№ \_\_\_\_\_

**ПОРЯДОК**  
**встановлення елементів адресного господарства**  
**(показчиків назв вулиць та номерів будівель) на території**  
**Гірської сільської ради**

**с. Гора**

## 1. Загальні положення

1.1. Дані Вимоги та рекомендації до дизайну адресного господарства (показчики геонімів, номерів будівель) для розміщення на території Гірської сільської ради (далі – Вимоги) розроблені відповідно до статей 30, 31 Закону України «Про місцеве самоврядування в Україні», наказу Державного комітету України з питань житлово-комунального господарства від 17.05.2005 № 76 «Про затвердження Правил утримання жилих будинків та прибудинкових територій».

1.2. Вимоги визначають єдиний функціональний механізм ведення адресного господарства на території Гірської сільської ради, регулюють відносини між органами місцевого самоврядування, фізичними та юридичними особами незалежно від форм власності, що виникають в процесі розміщення назв геонімів, номерів будинків на об'єктах нерухомого майна.

1.3. Вимоги спрямовані на впорядкування ведення адресного господарства у створенні умов для володіння, користування та розпорядження об'єктами нерухомості їх власниками (користувачами).

1.4. Вимоги діють на території Гірської сільської ради і є обов'язковими для виконання всіма розташованими на відповідній території об'єднаннями громадян, підприємствами, установами та організаціями, посадовими особами, а також фізичними особами, які постійно або тимчасово проживають на відповідній території.

1.5. Вимоги та рекомендації розроблено з метою покращення естетичної привабливості сіл громади та упорядкування дизайну адресного господарства Гірської сільської ради.

1.6. Порядок є відкритим та доступним. Вільний доступ до Порядку забезпечується шляхом його публікації на офіційному сайті Гірської сільської ради.

1.7. Зміни та доповнення до Порядку вносяться рішенням Виконавчого комітету Гірської сільської ради.

## 2. Основні терміни

2.1. У цьому Порядку наведені нижче терміни вживаються в такому значенні:

2.1.1. Адресний показчик – вказівник на фасаді будинку з інформацією щодо назви вулиці та номеру будинку.

2.1.2. Геонім – вид топоніма, узагальнює поняття для назв вулиць, майданів, ліній, алей, бульварів, доріг, набережних, провулків, проспектів, проїздів тощо, тобто для названих містобудівних об'єктів, що забезпечують транспортні та пішохідні зв'язки між житловими районами, а також між житловими районами і промисловими зонами, громадськими центрами, кварталами.

2.1.3. Топонім – назва місцевості, регіону, населеного пункту, об'єкту рельєфу, будь-якої частини поверхні Землі, тобто географічна назва.

2.1.4. Фасад – зовнішня, лицьова частина будівлі.

2.1.5. Вимощення – спеціальне покриття вздовж зовнішнього боку стін будинку для захисту фундаментів від атмосферних опадів.

2.1.6. Транслітерація або транслітерування – механічна передача тексту та окремих слів, які записані однією графічною системою, засобами іншої графічної системи при другорядній ролі звукової точності, тобто передача однієї писемності літерами іншої.

2.1.7. Жилий будинок – будівля капітального типу, споруджена з дотриманням вимог, установлених законом, іншими нормативно-правовими актами, і призначена для постійного в ній проживання.

2.1.8. Власник приміщення, будинку, споруди, житлового комплексу або комплексу будинків і споруд (далі – власник) – фізична або юридична особа, якій належить право володіння, користування та розпорядження приміщенням, будинком, спорудою, житловим комплексом або комплексом будинків і споруд, зареєстроване в установленому законом

порядку.

2.1.9. Утримання будинків і прибудинкових територій – господарська діяльність, спрямована на задоволення потреби фізичної чи юридичної особи щодо забезпечення експлуатації та/або ремонту жилих та нежилих приміщень, будинків і споруд, комплексів будинків і споруд, а також утримання прилеглої до них (прибудинкової) території відповідно до вимог нормативів, норм, стандартів, порядків і правил згідно із законодавством.

2.1.10. Об'єднання співвласників багатоквартирного будинку – юридична особа, створена власниками для сприяння використанню їхнього власного майна та управління, утримання і використання неподільного та загального майна.

2.2. Інші терміни застосовуються у значенні, визначеному законодавством України.

### 3. Формат адресних покажчиків

3.1 Даним Порядком, з метою стандартизації та уніфікації адресного господарства, затверджуються два види адресних покажчиків – горизонтальний та вертикальний. Кожен вид покажчика може бути виконаний у двох розмірах (додаток 1).

3.2. Покажчик виконується в гаммі двох кольорів – жовтий ракітник та срібного. Напис виконується срібним кольором (додаток 1).

3.3 Напис на адресних покажчиках виконується українською мовою та дублюється в транслітерації латиницею, відповідно до затвердженої постановою Кабінету Міністрів України від 27 січня 2010 р. № 55 таблиці транслітерації українського алфавіту латиницею (додаток 2).

3.4 Всі написи на номерному покажчику виконуються шрифтом **Oswald**. Назва вулиці українською мовою, транслітерацією та номери виконуються в жирному накресленні. Приклади покажчиків та розміри шрифтів наведено у додатку 3.

3.5. Всі написи номерів покажчика пишуться розмірами двох рівнів (додаток 4):

- основний номер будинку пишеться цифрою розміром першого рівня;
- літера в основному номері пишеться великою буквою розміром другого рівня;
- номер після дробу пишеться розміром другого рівня;
- в адресі будинку напис «корпус» скорочується до літери «к» без крапки в кінці та пишеться розміром другого рівня.

3.6. Допускається скорочення назв вулиць у адресних покажчиках з дотриманням наступних правил:

- якщо назва вулиці довша за 21 знак і використовується професія, звання або ім'я людини, то потрібно прибрати професію, звання або ім'я;
- забороняється скорочувати ім'я до ініціалів (наприклад, не допускається написання вулиці у вигляді «М. Смоленчука», у такому випадку напис необхідно виконати без ініціалів – «Смоленчука»).

### 4. Розташування адресних покажчиків

4.1. Відповідно до Правил утримання жилих будинків та прибудинкових територій, затверджених Наказом Державного комітету України з питань житлово-комунального господарства від 17.05.2005 № 76, на фасадах будинків розміщуються покажчики вулиці, провулку, площі, номер будинку.

4.2. Покажчики (знаки, таблички) встановлюються на кожному будинку, споруді, які мають окрему адресу. Адресою об'єкта нерухомого майна (далі – адреса) є унікальна структурована сукупність реквізитів, що використовуються для ідентифікації об'єкта та визначення місця його розташування на місцевості.

4.3. Горизонтальні покажчики розміщуються на фасаді, який виходить на дорогу.

4.4. На будівлях, які розташовані в глибині кварталу, використовуються вертикальні покажчики. Такі покажчики розміщуються на фасаді, що виходить на внутрішньоквартальний проїзд.

4.5. Покажчики меншого розміру використовуються для вузьких вулиць (шириною до

25 м), показчики більшого розміру – для широких вулиць (шириною більше 25 м).

4.6. Всі показчики назв вулиць у межах одного перехрестя повинні бути встановлені на одному рівні.

4.7. Якщо будинок, споруда, територія підприємства чи садиба огорожені парканом (вище 2,0 м) та мають єдину поштову адресу, показчики розміщуються біля воріт, з правого боку.

4.8. Розташування на фасаді:

– місце розміщення визначається містобудівною ситуацією – з правого або лівого боку будинку, в залежності від напрямку руху. Якщо фасад довший за 50 м, на ньому розміщуються додаткові показчики;

– на фасаді будинків, споруд показчики встановлюються на висоті 2,5 м. В залежності від архітектурних особливостей фасаду допускається відхилення: мінімальна висота – 2,0 м; максимальна – 3,5 м від рівня вимощення.

4.9. Від рогу будинку показчики розміщуються на відстані 0,2-0,3 м (додаток 5).

Кольори, що використовуються на покажчиках: Тло — темний синій, текст і елементи — білий.

**Жовтий ракітник RAL 1032**



**Срібний RAL 9006**



СМУК: 11/26/98/7

СМУК: 37/27/29/9

Матеріал і форма:

Основа - композитна панель. Товщина 3 мм.

Покриття - плівка Оракл серія 641. Форма – прямокутна.

Горизонтальна 500x125

Горизонтальна 2 1050x300

Вертикальна 1 350x450

Вертикальна 2 450x600

**ТАБЛИЦЯ**  
 транслітерації українського алфавіту латиницею  
 (відповідно до затвердженої постановою Кабінету Міністрів України від 27 січня 2010 р. №  
 55 таблиці транслітерації українського алфавіту латиницею)

Український алфавіт	Латиниця	Позиція у слові
Аа	Aa	
Бб	Bb	
Вв	Vv	
Гг	Hh	Після літери «Зз» вживається «Gh». В інших випадках «h»
Ґґ	Gg	
Дд	Dd	
Ее	Ee	
Єє	Ye ie	На початку слова В інших позиціях
Жж	Zh zh	
Зз	Zz	
Ии	Yu	
Іі	Ii	
Її	Yi i	На початку слова В інших позиціях
Йй	Y i	На початку слова В інших позиціях
Кк	Kk	
Лл	Ll	
Мм	Mm	
Нн	Nn	
Оо	Oo	
Пп	Pp	
Рр	Rr	
Сс	Ss	
Тт	Tt	
Уу	Uu	
Фф	Ff	
Хх	Kh kh	
Цц	Ts ts	
Чч	Ch ch	
Шш	Sh sh	
Щщ	Shch shch	
Юю	Yu iu	На початку слова В інших позиціях
Яя	Ya ia	На початку слова В інших позиціях

Для родових позначень використовується транслітерація, а не переклад.

Родове поняття в транслітерації пишеться з маленької літери:

*vulytsia, prospekt, provulok, shose,*

**aleia, naberezhna, ploshcha, maidan, bulvar, proizd, tупuk, linia.**

Числа в назві вулиці транслітеруються словом:

**2-а лінія → *druha linia***

Родове позначення пишеться після назви:

**вулиця Соборна → *Soborna vulytsia***

Апострофи не використовуються.

Дублювання «ііе» та «ііа» пишеться як «іе» та «іа» відповідно

«ьо» транслітерується як «іо»



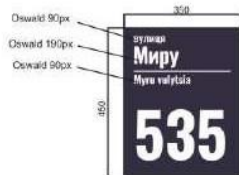
# Шрифт Oswald



ВАРІАНТИ НАПИСАННЯ ЦИФР:



ВАРІАНТИ НАПИСАННЯ ЦИФР:



ВАРІАНТИ НАПИСАННЯ ЦИФР:



ВАРІАНТИ НАПИСАННЯ ЦИФР:



Написання номеру будинку в адресному покажчику з використанням дробу та букви

5/9

1 рівень

2 рівень

7А

1 рівень

2 рівень

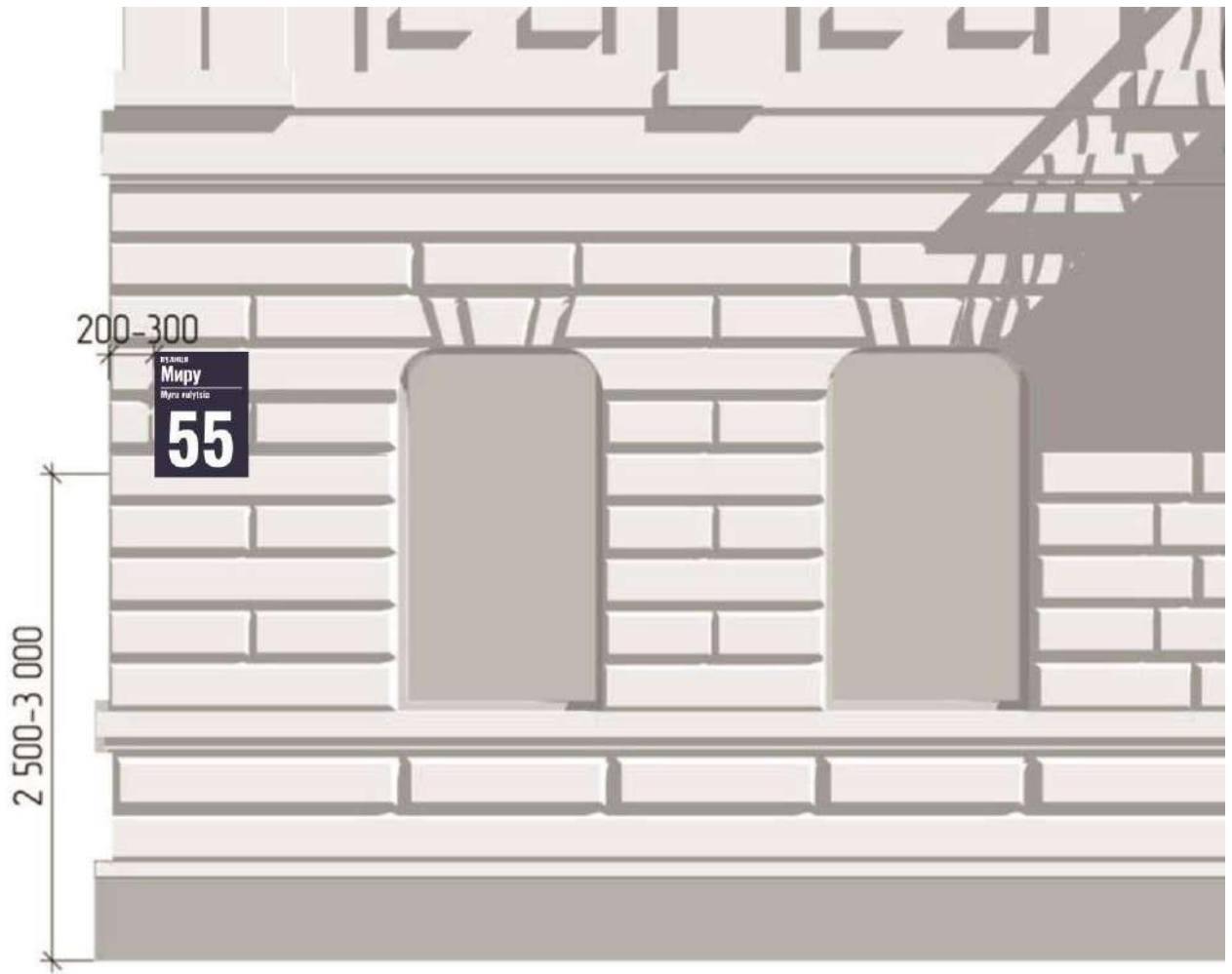
Написання номеру будинку в адресному покажчику при наявності корпусу

4 К2

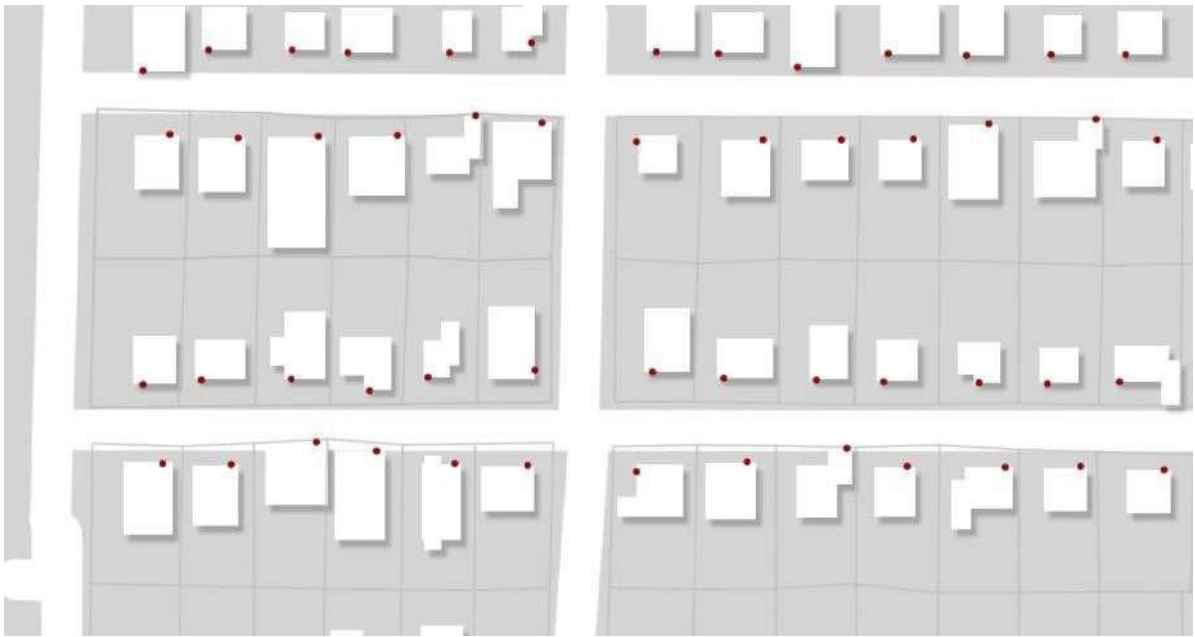
1 рівень

2 рівень

Схеми розміщення показчиків на фасаді будинків, споруд.







Умовні позначення:



- горизонтальні покажчики



- вертикальні покажчики